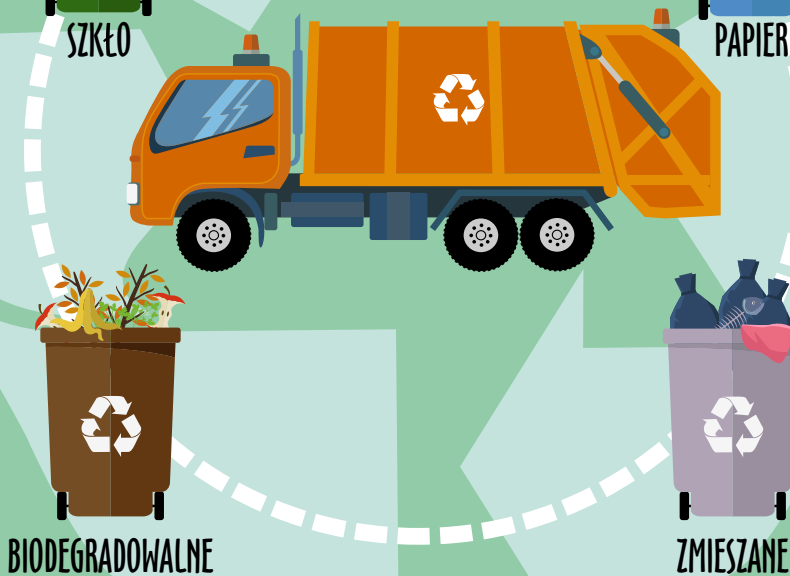


HARMONOGRAM

ODBIORU ODPADÓW KOMUNALNYCH
Z NIERUCHOMOŚCI ZAMIESZKAŁYCH NA TERENIE
MIASTA GUBINA

2020



GUBIN



SZANOWNY MIESZKAŃCU!

Każdy właściciel nieruchomości zamieszkałej zobowiązany jest w ciągu 14 dni od dnia zamieszkania na danej nieruchomości lub powstania na danej nieruchomości odpadów komunalnych do złożenia deklaracji określającej wysokość opłaty za gospodarowanie odpadami komunalnymi.

Zmiany deklaracji należy dokonywać **KAŻDORAZOWO** w przypadku zmiany liczby osób zamieszkujących nieruchomość (narodziny dziecka, wyprowadzka) - do 10-ego dnia miesiąca następującego po miesiącu, w którym nastąpiła zmiana.

Wyjątek stanowi zobowiązanie powstałe w związku ze śmiercią mieszkańca - ustawodawca umożliwił złożenie deklaracji do 6 miesięcy wstecz od dnia tego zdarzenia.

Wpłaty należy dokonywać z góry w okresach miesięcznych, w terminie do 10-ego dnia każdego miesiąca na indywidualne konto lub w kasie Urzędu Miejskiego w Gubinie.

Przypominamy, że wywóz odpadów rozpoczyna się od godziny 5:00 rano, zatem pojemniki należy wystawić dzień wcześniej lub w tym samym dniu przed przyjazdem firmy oczyszczającej.

Na terenie miasta utworzono bezobsługowe punkty selektywnego zbierania odpadów komunalnych (tzw. **gniazda**), gdzie ustawione są ogólnodostępne pojemniki do selektywnej zbiórki odpadów (papier, tworzywa sztuczne, bio, szkło) dla mieszkańców nieruchomości zamieszkałych.



Informujemy, że odbiór przeterminowanych leków i odpadów niekwalifikujących się do odpadów medycznych powstałych w gospodarstwie domowym w wyniku przyjmowania produktów leczniczych w formie iniekcji i prowadzenia monitoringu poziomu substancji we krwi, w szczególności igły i strzykawki, gmina zapewnia poprzez udostępnianie pojemników znajdujących się w **Aptekach** położonych na terenie miasta Gubina.

OBOWIĄZEK SEGREGACJI DLA WSZYSTKICH



OD 1 MARCA 2020 NOWE ZASADY

Informujemy, iż od dnia 6 września 2019 roku obowiązują zmiany do ustawy o utrzymaniu czystości i porządku w gminach.

Od 1 marca 2020 r. wszyscy mieszkańcy bezwzględnie zobowiązani są segregować odpady komunalne.

Osoby, które mają złożone deklaracje w zakresie nieselektywnego zbierania odpadów, zobowiązane są do zmiany deklaracji na selektywną zbiórkę odpadów do dnia 29 lutego 2020 r.

W przypadku niezłożenia nowej deklaracji opłata zostanie określona w drodze decyzji administracyjnej wydanej przez Burmistrza Miasta Gubina.

Kontrolę prawidłowości segregacji prowadzić będą pracownicy firmy odbierającej odpady komunalne. W przypadku stwierdzenia nieprawidłowości, na właściciela nieruchomości nałożona zostanie podwyższona opłata w drodze decyzji administracyjnej wydanej przez Burmistrza Miasta Gubina.

TWORZYWA SZTUCZNE I METALE

POJEMNIK/WOREK ŻÓŁTY

NALEŻY WYRZUCAĆ

- odkręcone i zgniecione plastikowe butelki po napojach
- nakrętki, o ile nie zbieramy ich osobno w ramach akcji dobroczynnych
- plastikowe opakowania po produktach spożywczych
- opakowania wielomateriałowe (np. kartony po mleku i sokach)
- opakowania po środkach czystości (np. proszkach do prania), kosmetykach (np. szamponach, paście do zębów) itp.
- plastikowe torby, worki, reklamówki, inne folie
- aluminiowe puszki po napojach i sokach
- puszki po konserwach
- folię aluminiową
- metale kolorowe
- kapsle, zakrętki od słoików
- styropian opakowaniowy

NIE NALEŻY WYRZUCAĆ

- butelek i pojemników z zawartością
- plastikowych zabawek
- opakowań po lekach i zużytych artykułów medycznych
- opakowań po olejach silnikowych
- części samochodowych
- zużytych baterii i akumulatorów
- puszek i pojemników po farbach i lakierach
- zużytego sprzętu elektronicznego i AGD



PAPIER

POJEMNIK/WOREK NIEBIESKI

NALEŻY WYRZUCAĆ

- opakowania z papieru, karton, tekturę (także falistą)
- katalogi, ulotki, prospekty
- gazety i czasopisma
- papier szkolny i biurowy
- zadrukowane kartki
- zeszyty i książki
- papier pakowy
- torby i worki papierowe

NIE NALEŻY WYRZUCAĆ

- ręczników papierowych i zużytych chusteczek higienicznych
- papieru lakierowanego i powleczonego folią
- papieru zatłuszczonego lub mocno zabrudzonego
- kartonów po mleku i napojach
- papierowych worków po nawozach, cemente i innych materiałach budowlanych
- tapet
- pieluch jednorazowych i innych materiałów higienicznych
- zatłuszczonych jednorazowych opakowań z papieru i naczyń jednorazowych
- ubrań



SZKŁO

POJEMNIK/WOREK ZIELONY **NALEŻY WYRZUCAĆ**

- butelki i słoiki po napojach i żywności (w tym butelki po napojach alkoholowych i olejach roślinnych)
- szklane opakowania po kosmetykach (jeżeli nie są wykonane z trwale połączonych kilku surowców)



NIE NALEŻY WYRZUCAĆ

- ceramiki, doniczek, porcelany, fajansu, kryształów
- szkła okularowego
- szkła żaroodpornego
- zniczy z zawartością wosku
- żarówek i świetlówek
- reflektorów
- opakowań po lekach, rozpuszczalnikach, olejach silnikowych
- luster
- szyb okiennych i zbrojonych
- monitorów i lamp telewizyjnych
- termometrów i strzykawek

BIODEGRADOWALNE

POJEMNIK/ WOREK BRĄZOWY **NALEŻY WYRZUCAĆ**

- odpadki warzywne i owocowe (w tym obierki itp.)
- gałęzie drzew i krzewów
- skoszoną trawę, liście, kwiaty
- trociny i korę drzew
- niezaimpregnowane drewno
- resztki jedzenia
- skorupki jajek



NIE NALEŻY WYRZUCAĆ

- kości i mięsa
- oleju jadalnego
- odchodów zwierząt
- popiołu z węgla kamiennego
- leków
- drewna impregnowanego
- płyt wiórowych i pilśniowych MDF
- ziemi i kamieni
- innych odpadów komunalnych (w tym niebezpiecznych)

ZMIESZANE

POJEMNIK CZARNY LUB SZARY NALEŻY WYRZUCAĆ

Do pojemnika z odpadami zmieszanymi należy wrzucać wszystko to, czego nie można odzyskać w procesie recyklingu, z wyłączeniem odpadów niebezpiecznych, np.

- opakowania pod ciśnieniem (np. po aerozolach)
- silnie zabrudzoną folię, pieluchy jednorazowe, artykuły higieniczne
- ceramikę (np. porcelanę, naczynia typu arco, talerze, doniczki)
- szkło zbrojone, szkło okularowe, żaroodporne, lustra
- kalkę, papier termiczny i faksowy, tapety
- zimny popiół
- kości i mięso



SKORZYSTAJ Z AKCJI WYWOZU ODPADÓW WIELKOGABARYTOWYCH

W ramach systemu zagospodarowania odpadów komunalnych na terenie miasta zorganizowana zostanie zbiórka odpadów wielkogabarytowych z nieruchomości zamieszkałych, tzw. „wystawka”. Jej celem jest ułatwienie mieszkańcom całego miasta pozbycia się bez ponoszenia dodatkowych kosztów, odpadów wielkogabarytowych tj. przedmiotów, które nie mieszczą się w pojemnikach na odpady. W ramach akcji odbierane będą meble, materace, armatura łazienkowa, zużyty sprzęt AGD, RTV, zużyte opony, akumulatory, dywany, wykładziny, stolarka budowlana (okna, drzwi), zabawki dużych rozmiarów, itp.

W roku bieżącym akcja zostanie przeprowadzona dwukrotnie, tj. **23.05.2020 r.** i **19.09.2020 r.**

Podczas akcji „Wystawka” nie będą zbierane odpady typu: ziemia, gruz budowlany, odpady komunalne, papa, azbest, resztki roślinne, elementy z demontażu samochodów np. zderzaki, siedzenia.

Odpady należy wystawić do godz. **6:30** rano w dniu wywozu lub dzień wcześniej. Ponadto pozbycie się odpadów wielkogabarytowych poza harmonogramem jest możliwe poprzez oddanie do Punktu Selektywnej Zbiórki Odpadów Komunalnych mieszczącego się przy **ul. Śląskiej 36 w Gubinie** czynnego od poniedziałku do soboty w godz. **8:00 - 15:00**.



PRZYDOMOWY KOMPOSTOWNIK



Zasady skutecznego kompostowania

- Kompostownik postaw w zacienionym miejscu - uniknij przesuszenia
- Na początek wysyp gotowy kompost lub ziemię ogrodową zakupioną w sklepie
- Dorzucaj kolejne odpadki organiczne pozostałe z domu i ogrodu
- Kolejne warstwy przesyń żyzną ziemią dla usprawnienia procesu rozkładu
- Pamiętaj o mieszaniu kompostu
- Przykryj kompostownik warstwą liści lub workiem jutowym, aby zachować ciepło i wilgoć
- Pilnuj wilgotności kompostownika - suchy zroś wodą
- Unikaj przelania, bo może to doprowadzić do gnicia i brzydkiego zapachu
- Przelany kompost wymieszaj i przełóż niezadrukowanymi kartkami papieru lub opakowaniami po jajkach - tzw. wytłoczkami
- Kompostownik założony wiosną to żyzna ziemia do jesiennego ogródka

Od 1 marca 2020r. właściciele domków jednorodzinnych posiadający kompostowniki będą mogli zadeklarować chęć skorzystania z ulgi od wysokości miesięcznej opłaty. Zgłoszone kompostowniki będą ewidencjonowane i będą podlegać kontroli.

REJON I

ul. Basztowa
ul. Chopina
ul. Fabryczna
ul. Gdańska
ul. Grunwaldzka
ul. Kasztanowa
ul. Kinowa
ul. Klonowa
ul. Królewska
ul. Krzywa
ul. Krzywoustego
ul. Kunickiego
ul. Lipowa
ul. Lotnicza
ul. 3-go Maja
ul. Malczewskiego
ul. Morska
ul. Obrońców Pokoju
ul. Paderewskiego
ul. Platanowa (Żymierskiego)
ul. Rycerska
ul. Słoneczna
ul. Sobieskiego
ul. Spokojna
ul. Szkolna (Świerczewskiego)
ul. Tobruk
ul. Wieniawskiego
ul. Wojska Polskiego od nr 2 do nr 42
i od nr 1 do nr 53
ul. Wysockiego
ul. Wyspiańskiego
ul. Złota
ul. Żwirki i Wigury
Os. E. Plater
(Altanki śmieciowe przy zabudowie wielolokalowej)

REJON II

ul. Bajkowa (Fornalskiej)
ul. Barlickiego
ul. Bohaterów
ul. Brzozowa (Lampego)
ul. Daszyńskiego
ul. Dąbrowskiego
ul. Drukarska
ul. Dubois
ul. Hoża
ul. Jasna (Findera)
ul. Jedności Robotniczej
ul. Kaliska od nr 100 do nr 110
i od nr 143 do nr 161
ul. Kasprzaka
ul. Kołłątaja
ul. Kossaka
ul. Krasickiego
ul. Krasieńskiego
ul. Kresowa od nr 1 do nr 99 i od nr 2
do nr 48, od skrzyżowania z
ul. Dolną do nr 269
ul. Legnicka
ul. Lenino
ul. Niecała
ul. Nowa
ul. Okrzei
ul. Orzeszkowej
ul. Osiedlowa (Buczka)
ul. Parkowa
ul. Poniatowskiego
ul. Poziomkowa (Luksemburg)
ul. Przemysłowa
ul. Pułaskiego
ul. Rodziewiczówny
ul. Sezamkowa (Sawickiej)
ul. Słowackiego
ul. Śląska
ul. Waryńskiego
ul. Wrońskiego
ul. Wybickiego
ul. Wyczółkowskiego
ul. Zacisze
ul. Zwycięstwa
ul. Żołnierska
(Altanki śmieciowe przy zabudowie wielolokalowej)

REJON III

Al. Łużyckie
ul. Batalionów Chłopskich
ul. Bema
ul. Budziszzyńska
ul. Ceglana
ul. Chodkiewicza
ul. Chrobrego
ul. Cmentarna
ul. Dolna
ul. Długa
ul. Dzika
ul. Generała Władysława Andersa
(II Armii Wojska Polskiego)
ul. Konopnickiej
ul. Kosynierów od nr 24 do nr 129
i od nr 59 do nr 98
ul. Kościuszki
Pl. Katedralny
ul. Krańcowa
ul. Kresowa od nr 52 do nr 110
i od nr 101 do nr 125
ul. Kujawska
ul. Lubelska
ul. Mała
ul. Miedziana
ul. Mylna
ul. Okrężna
ul. Orla
ul. Partyzantów
ul. Piwna
ul. Podgórna
ul. Poleska
ul. Roosevelta
ul. Różana
ul. Sikorskiego
ul. Świerkowa
ul. Traugutta
ul. Ukryta
ul. Westerplatte
ul. Wiśniowa
ul. Wodna
ul. Wyzwolenia
ul. Żołnierzy II Armii Wojska Polskiego
Os. E. Plater (Altanki śmieciowe przy
zabudowie wielolokalowej)

REJON IV

ul. Akacjowa
ul. Bronowicka
ul. Gdyńska
ul. Jagiellońska (Nowotki)
ul. Kaliska od nr 2 do nr 96,
od nr 3 do nr 133
ul. Kosynierów od nr 1 do nr 57,
od nr 2 do nr 22
ul. Krajobrazowa
ul. Krakowska
ul. Kwiatowa
ul. Leśna
ul. Łąkowa
ul. Łukowa
ul. 1-go Maja
ul. Majdanek
ul. Matejki
ul. Miodowa
ul. Ogrodowa
ul. Oświęcimska
ul. Pamiątkowa
ul. Piastowska
ul. Piękna
ul. Przesiedleńców
ul. Raclawicka
ul. Repatriantów
ul. Rydla
ul. Sadowa
ul. Sportowa
ul. Stroma
ul. Wrzosowa
ul. Widok
ul. Wojska Polskiego od nr 44
do nr 78
Os. E. Plater
(Altanki śmieciowe przy zabudowie
wielolokalowej)

HARMONOGRAM ODBIORU ODPADÓW REJON I

Styczeń

Pn	Wt	Śr	Cz	Pt	Sb	N
		1	2	3	4	5
6	7	8	9	10	11	12
13	14	15	16	17	18	19
20	21	22	23	24	25	26
27	28	29	30	31		

Luty

Pn	Wt	Śr	Cz	Pt	Sb	N
					1	2
3	4	5	6	7	8	9
10	11	12	13	14	15	16
17	18	19	20	21	22	23
24	25	26	27	28	29	

Marzec

Pn	Wt	Śr	Cz	Pt	Sb	N
						1
2	3	4	5	6	7	8
9	10	11	12	13	14	15
16	17	18	19	20	21	22
23	24	25	26	27	28	29
30	31					

Kwiecień

Pn	Wt	Śr	Cz	Pt	Sb	N
		1	2	3	4	5
6	7	8	9	10	11	12
13	14	15	16	17	18	19
20	21	22	23	24	25	26
27	28	29	30			

Maj

Pn	Wt	Śr	Cz	Pt	Sb	N
				1	2	3
4	5	6	7	8	9	10
11	12	13	14	15	16	17
18	19	20	21	22	23	24
25	26	27	28	29	30	31

Czerwiec

Pn	Wt	Śr	Cz	Pt	Sb	N
1	2	3	4	5	6	7
8	9	10	11	12	13	14
15	16	17	18	19	20	21
22	23	24	25	26	27	28
29	30					

Lipiec

Pn	Wt	Śr	Cz	Pt	Sb	N
		1	2	3	4	5
6	7	8	9	10	11	12
13	14	15	16	17	18	19
20	21	22	23	24	25	26
27	28	29	30	31		

Sierpień

Pn	Wt	Śr	Cz	Pt	Sb	N
					1	2
3	4	5	6	7	8	9
10	11	12	13	14	15	16
17	18	19	20	21	22	23
24	25	26	27	28	29	30
31						

Wrzesień

Pn	Wt	Śr	Cz	Pt	Sb	N
	1	2	3	4	5	6
7	8	9	10	11	12	13
14	15	16	17	18	19	20
21	22	23	24	25	26	27
28	29	30				

Październik

Pn	Wt	Śr	Cz	Pt	Sb	N
			1	2	3	4
5	6	7	8	9	10	11
12	13	14	15	16	17	18
19	20	21	22	23	24	25
26	27	28	29	30	31	

Listopad

Pn	Wt	Śr	Cz	Pt	Sb	N
						1
2	3	4	5	6	7	8
9	10	11	12	13	14	15
16	17	18	19	20	21	22
23	24	25	26	27	28	29
30						

Grudzień

Pn	Wt	Śr	Cz	Pt	Sb	N
	1	2	3	4	5	6
7	8	9	10	11	12	13
14	15	16	17	18	19	20
21	22	23	24	25	26	27
28	29	30	31			

ODPADY KOMUNALNE ZMIESZANE

BIO

ODPADY WIELKOGABARYTOWE

PAPIER

SZKŁO

TWORZYWA SZTUCZNE

CHOINKI

HARMONOGRAM ODBIORU ODPADÓW REJON II

Styczeń

Pn	Wt	Śr	Cz	Pt	Sb	N
		1	2	3	4	5
6	7	8	9	10	11	12
13	14	15	16	17	18	19
20	21	22	23	24	25	26
27	28	29	30	31		

Luty

Pn	Wt	Śr	Cz	Pt	Sb	N
					1	2
3	4	5	6	7	8	9
10	11	12	13	14	15	16
17	18	19	20	21	22	23
24	25	26	27	28	29	

Marzec

Pn	Wt	Śr	Cz	Pt	Sb	N
						1
2	3	4	5	6	7	8
9	10	11	12	13	14	15
16	17	18	19	20	21	22
23	24	25	26	27	28	29
30	31					

Kwiecień

Pn	Wt	Śr	Cz	Pt	Sb	N
		1	2	3	4	5
6	7	8	9	10	11	12
13	14	15	16	17	18	19
20	21	22	23	24	25	26
27	28	29	30			

Maj

Pn	Wt	Śr	Cz	Pt	Sb	N
				1	2	3
4	5	6	7	8	9	10
11	12	13	14	15	16	17
18	19	20	21	22	23	24
25	26	27	28	29	30	31

Czerwiec

Pn	Wt	Śr	Cz	Pt	Sb	N
1	2	3	4	5	6	7
8	9	10	11	12	13	14
15	16	17	18	19	20	21
22	23	24	25	26	27	28
29	30					

Lipiec

Pn	Wt	Śr	Cz	Pt	Sb	N
		1	2	3	4	5
6	7	8	9	10	11	12
13	14	15	16	17	18	19
20	21	22	23	24	25	26
27	28	29	30	31		

Sierpień

Pn	Wt	Śr	Cz	Pt	Sb	N
					1	2
3	4	5	6	7	8	9
10	11	12	13	14	15	16
17	18	19	20	21	22	23
24	25	26	27	28	29	30
31						

Wrzesień

Pn	Wt	Śr	Cz	Pt	Sb	N
	1	2	3	4	5	6
7	8	9	10	11	12	13
14	15	16	17	18	19	20
21	22	23	24	25	26	27
28	29	30				

Październik

Pn	Wt	Śr	Cz	Pt	Sb	N
			1	2	3	4
5	6	7	8	9	10	11
12	13	14	15	16	17	18
19	20	21	22	23	24	25
26	27	28	29	30	31	

Listopad

Pn	Wt	Śr	Cz	Pt	Sb	N
						1
2	3	4	5	6	7	8
9	10	11	12	13	14	15
16	17	18	19	20	21	22
23	24	25	26	27	28	29
30						

Grudzień

Pn	Wt	Śr	Cz	Pt	Sb	N
	1	2	3	4	5	6
7	8	9	10	11	12	13
14	15	16	17	18	19	20
21	22	23	24	25	26	27
28	29	30	31			

ODPADY KOMUNALNE ZMIESZANE

PAPIER

TWORZYWA SZTUCZNE

BIO

SZKŁO

CHOINKI

ODPADY WIELKOGABARYTOWE

HARMONOGRAM ODBIORU ODPADÓW REJON III

Styczeń

Pn	Wt	Śr	Cz	Pt	Sb	N
		1	2	3	4	5
6	7	8	9	10	11	12
13	14	15	16	17	18	19
20	21	22	23	24	25	26
27	28	29	30	31		

Luty

Pn	Wt	Śr	Cz	Pt	Sb	N
					1	2
3	4	5	6	7	8	9
10	11	12	13	14	15	16
17	18	19	20	21	22	23
24	25	26	27	28	29	

Marzec

Pn	Wt	Śr	Cz	Pt	Sb	N
						1
2	3	4	5	6	7	8
9	10	11	12	13	14	15
16	17	18	19	20	21	22
23	24	25	26	27	28	29
30	31					

Kwiecień

Pn	Wt	Śr	Cz	Pt	Sb	N
		1	2	3	4	5
6	7	8	9	10	11	12
13	14	15	16	17	18	19
20	21	22	23	24	25	26
27	28	29	30			

Maj

Pn	Wt	Śr	Cz	Pt	Sb	N
				1	2	3
4	5	6	7	8	9	10
11	12	13	14	15	16	17
18	19	20	21	22	23	24
25	26	27	28	29	30	31

Czerwiec

Pn	Wt	Śr	Cz	Pt	Sb	N
1	2	3	4	5	6	7
8	9	10	11	12	13	14
15	16	17	18	19	20	21
22	23	24	25	26	27	28
29	30					

Lipiec

Pn	Wt	Śr	Cz	Pt	Sb	N
		1	2	3	4	5
6	7	8	9	10	11	12
13	14	15	16	17	18	19
20	21	22	23	24	25	26
27	28	29	30	31		

Sierpień

Pn	Wt	Śr	Cz	Pt	Sb	N
					1	2
3	4	5	6	7	8	9
10	11	12	13	14	15	16
17	18	19	20	21	22	23
24	25	26	27	28	29	30
31						

Wrzesień

Pn	Wt	Śr	Cz	Pt	Sb	N
	1	2	3	4	5	6
7	8	9	10	11	12	13
14	15	16	17	18	19	20
21	22	23	24	25	26	27
28	29	30				

Październik

Pn	Wt	Śr	Cz	Pt	Sb	N
			1	2	3	4
5	6	7	8	9	10	11
12	13	14	15	16	17	18
19	20	21	22	23	24	25
26	27	28	29	30	31	

Listopad

Pn	Wt	Śr	Cz	Pt	Sb	N
						1
2	3	4	5	6	7	8
9	10	11	12	13	14	15
16	17	18	19	20	21	22
23	24	25	26	27	28	29
30						

Grudzień

Pn	Wt	Śr	Cz	Pt	Sb	N
		1	2	3	4	5
6	7	8	9	10	11	12
13	14	15	16	17	18	19
20	21	22	23	24	25	26
27	28	29	30	31		

ODPADY KOMUNALNE ZMIESZANE

PAPIER

TWORZYWA SZTUCZNE

BIO

SZKŁO

CHOINKI

ODPADY WIELKOGABARYTOWE

HARMONOGRAM ODBIORU ODPADÓW REJON IV

Styczeń

Pn	Wt	Śr	Cz	Pt	Sb	N
		1	2	3	4	5
6	7	8	9	10	11	12
13	14	15	16	17	18	19
20	21	22	23	24	25	26
27	28	29	30	31		

Luty

Pn	Wt	Śr	Cz	Pt	Sb	N
					1	2
3	4	5	6	7	8	9
10	11	12	13	14	15	16
17	18	19	20	21	22	23
24	25	26	27	28	29	

Marzec

Pn	Wt	Śr	Cz	Pt	Sb	N
						1
2	3	4	5	6	7	8
9	10	11	12	13	14	15
16	17	18	19	20	21	22
23	24	25	26	27	28	29
30	31					

Kwiecień

Pn	Wt	Śr	Cz	Pt	Sb	N
		1	2	3	4	5
6	7	8	9	10	11	12
13	14	15	16	17	18	19
20	21	22	23	24	25	26
27	28	29	30			

Maj

Pn	Wt	Śr	Cz	Pt	Sb	N
				1	2	3
4	5	6	7	8	9	10
11	12	13	14	15	16	17
18	19	20	21	22	23	24
25	26	27	28	29	30	31

Czerwiec

Pn	Wt	Śr	Cz	Pt	Sb	N
1	2	3	4	5	6	7
8	9	10	11	12	13	14
15	16	17	18	19	20	21
22	23	24	25	26	27	28
29	30					

Lipiec

Pn	Wt	Śr	Cz	Pt	Sb	N
		1	2	3	4	5
6	7	8	9	10	11	12
13	14	15	16	17	18	19
20	21	22	23	24	25	26
27	28	29	30	31		

Sierpień

Pn	Wt	Śr	Cz	Pt	Sb	N
					1	2
3	4	5	6	7	8	9
10	11	12	13	14	15	16
17	18	19	20	21	22	23
24	25	26	27	28	29	30
31						

Wrzesień

Pn	Wt	Śr	Cz	Pt	Sb	N
	1	2	3	4	5	6
7	8	9	10	11	12	13
14	15	16	17	18	19	20
21	22	23	24	25	26	27
28	29	30				

Październik

Pn	Wt	Śr	Cz	Pt	Sb	N
			1	2	3	4
5	6	7	8	9	10	11
12	13	14	15	16	17	18
19	20	21	22	23	24	25
26	27	28	29	30	31	

Listopad

Pn	Wt	Śr	Cz	Pt	Sb	N
						1
2	3	4	5	6	7	8
9	10	11	12	13	14	15
16	17	18	19	20	21	22
23	24	25	26	27	28	29
30						

Grudzień

Pn	Wt	Śr	Cz	Pt	Sb	N
	1	2	3	4	5	6
7	8	9	10	11	12	13
14	15	16	17	18	19	20
21	22	23	24	25	26	27
28	29	30	31			

ODPADY KOMUNALNE ZMIESZANE

PAPIER

TWORZYWA SZTUCZNE

BIO

SZKŁO

CHOINKI

ODPADY WIELKOGABARYTOWE

PSZOK

Punkt Selektywnego Zbierania Odpadów Komunalnych

GUBIN, UL. ŚLĄSKA 36

PUNKT CZYNNY OD PONIEDZIAŁKU DO SOBOTY W GODZ.
8:00 - 15:00

Odpady odbierane przez PSZOK:

- papier i tektura
- metale
- tworzywa sztuczne
- szkło
- opakowania wielomateriałowe
- bioodpady
- chemikalia
- zużyte baterie i akumulatory
- zużyty sprzęt elektryczny i elektroniczny
- meble i inne odpady wielkogabarytowe
- zużyte opony
- odpady budowlane i rozbiórkowe stanowiące odpady komunalne, pochodzące z remontów i innych robót budowlanych wykonywanych we własnym zakresie, na wykonanie których nie jest wymagane uzyskanie pozwolenia na budowę lub zgłoszenie do właściwego organu, w ilości 200 kg rocznie na 1 mieszkańca
- odpady niebezpieczne
- tekstylia i odzież

Punkt Selektywnej Zbiórki Odpadów Komunalnych (PSZOK) służy tylko dla mieszkańców nieruchomości zamieszkałych. Odpady przyjmowane są zgodnie z obowiązującym regulaminem.

WARTO ŚMIECIĆ MNIEJ



Każdy z nas codziennie wyrzuca mnóstwo śmieci. Niesegregowane i niezagospodarowane muszą być wywożone na ciągle powiększające się składowiska. Przeciętny Polak „produkuje” 320 kg odpadów rocznie. Warto się zastanowić, jak postępować żeby śmieci powstawało jak najmniej.

DOBRE RADY:

- Kupuj tyle, ile naprawdę potrzebujesz.
- Wybieraj produkty trwałe.
- Wybieraj produkty w dużych opakowaniach.
- Idąc na zakupy zabierz torbę z domu.
- Zamiast zwykłych, jednorazowych baterii stosuj akumulatorki, które można wielokrotnie ładować.
- Wybierz szklaną butelkę zwrotną zamiast butelki plastikowej. Szklana butelka może być wykorzystywana powtórnie nawet 15 razy, podczas gdy butelka plastikowa jest jednorazowa.
- Unikaj produktów zapakowanych w wiele warstw.
- Zwracaj uwagę na daty przydatności do spożycia.
- Unikaj jednorazowych produktów np. plastikowych sztućców na grilla czy papierowych talerzyków.

Segregując śmieci znacząco przyczyniasz się do ochrony środowiska. Dzięki sortowaniu możliwe jest odzyskanie ogromnej ilości surowców i pieniędzy.

ekologiczne zakupy

świadome kupowanie
zapobiega powstawaniu
odpadów

segregacja odpadów „u źródła”

segregowanie odpadów
w naszych domach zwiększa
odzysk surowców wtórnych,
a w następstwie zmniejsza
ilość odpadów kierowanych
na składowisko

redukcja odpadów

przemysłane zakupy
i prawidłowa segregacja
„u źródła” ograniczają ilość
wytwarzanych odpadów
i przyczyniają się do ochrony
zasobów naturalnych

- LISTA ZAKUPÓW TO PODSTAWA.
- UŻYWAJ TOREB EKOLOGICZNYCH.
- SPRÓBUJ OGRANICZYĆ ILOŚĆ WYRZUCANYCH OPAKOWAŃ.
- KUPUJ MATERIAŁY W OPAKOWANIACH WIELOKROTNEGO UŻYTKU.
- CZY NA PEWNO KUPUJESZ TO CO CI POTRZEBNE -

ZAWSZE ZADAJ SOBIE PYTANIE, CZY KONIECZNIE MUSISZ MIEĆ DANY PRODUKT.

POMYŚL CZY NIE KUPUJESZ CZEGOŚ NIE Z POTRZEBY, ALE POD WPLYWEM REKLAMY.

- CHCESZ KUPIĆ NAPÓJ W PUSZCE ALUMINIOWEJ - ZASTANÓW SIĘ.

PRODUKCJA ALUMINIUM POCIĄGA ZA SOBĄ WYSOKIE ZUŻYCIE ENERGII, NADMIERNE WYKORZYSTANIE SUROWCÓW I WYTWARZANIE DUŻYCH ILOŚCI ODPADÓW TOKSYCZNYCH.

- CHCESZ KUPIĆ PAPIER DO DRUKARKI - ZASTANÓW SIĘ.

MOŻE MOŻESZ JESZCZE WYKORZYSTAĆ RAZ ZADRUKOWANY PAPIER, DRUKUJĄC NA DRUGIEJ STRONIE?

A MOŻE MOŻESZ PO PROSTU WYKORZYSTAĆ DOKUMENT WYŁĄCZNIE W FORMIE ELEKTRONICZNEJ.

- CHCESZ KUPIĆ JEDNORAZOWĄ BATERIĘ - ZASTANÓW SIĘ.

KUP LEPIEJ BATERIE NADAJĄCE SIĘ DO ŁADOWANIA, CZYLI TZW. AKUMULATORKI WRAZ Z ŁADOWARKĄ

- ICH STOSOWANIE JEST TAŃSZE I DO TEGO ZMNIJSZA ILOŚĆ TRUJĄCYCH ODPADÓW.



Urząd Miejski w Gubinie

Ul. Piastowska 24
66-620 GUBIN
Tel. 68/ 4558100
68/ 4558122
Fax. 68/ 4558102
e-mail: um@gubin.pl