

# PROJMAX Paweł Winturski

ul. Jastrzębia 8, 65-131 Zielona Góra

## PROJEKT TYMCZASOWEJ ORGANIZACJI RUCHU na czas budowy sieci i odtworzenia nawierzchni

<b>OBIEKT:</b>	WYMIANA SIECI WODOCIĄGOWEJ ROZDZIELCZEJ WRAZ Z URZĄDZENIAMI SIECIOWYMI PRZY UL. GDYŃSKIEJ W M. GUBIN I W M. JAROMIROWICE
<b>LOKALIZACJA:</b>	Ul. Gdyńska, m. Gubin / m. Jaromirowice, Gmina Gubin, Powiat krośnieński
<b>BRANŻA:</b>	DROGOWA
<b>STADIUM:</b>	PROJEKT TYMCZASOWEJ ORGANIZACJI RUCHU
<b>INWESTOR:</b>	Przedsiębiorstwo Usług Miejskich Sp. z o.o. ul. Śląska 36, 66-620 Gubin

	IMIĘ I NAZWISKO	UPRAWNIENIA	PODPIS
PROJEKTOWAŁ	mgr inż. Paweł Winturski	LBS/0063/POOS/09	

ZIELONA GÓRA; GRUDZIEŃ 2023 r.

rev 2

PAŹDZIERNIK 2024 r.

## ZAWARTOŚĆ OPRACOWANIA

<b>OPIS TECHNICZNY .....</b>	<b>3</b>
1. Dane ogólne.....	3
2. Przedmiot i zakres opracowania .....	3
3. Podstawa opracowania .....	3
4. Stan istniejący.....	3
5. Ustawienie znaków i ich rodzaj .....	3
6. Etap 1.....	3
7. Etap 2.....	4
8. Etap 3.....	4
9. Etap 4.....	4
10. Etap 5.....	4
11. Etap 6, 7.....	5
12. Etap 8.....	5
13. Etap 9.....	5
14. Etap 10.....	6
15. Etap 11.....	6
16. Etap 12.....	6
17. Etap 13.....	7
18. Etap 14, 15.....	7
19. Etap 16.....	7
20. Etap 17.....	8
21. Etap 18.....	8
22. Etap 19.....	8
23. Etap 20.....	9
24. Etap 21.....	9
25. Etap 22.....	9
26. Okres zmiany organizacji.....	10
27. Opis ruchu pojazdów i pieszych .....	10
28. Zagrożenia wynikające z wprowadzenia organizacji .....	10
29. Uwagi końcowe .....	10
<b>DOKUMENTACJA RYSUNKOWA.....</b>	<b>11</b>

# OPIS TECHNICZNY

## do projektu tymczasowej organizacji ruchu

### 1. Dane ogólne

- 1.1. Inwestor – PRZEDSIĘBIORSTWO USŁUG MIEJSKICH SP. Z O.O., UL. ŚLĄSKA 36, 66-620 GUBIN
- 1.2. Zadanie – WYMIANA SIECI WODOCIĄGOWEJ ROZDZIELCZEJ WRAZ Z URZĄDZENIAMI SIECIOWYMI PRZY UL. GDYŃSKIEJ W M. GUBIN I W M. JAROMIROWICE
- 1.3. Lokalizacja – m. Gubin, m. Jaromirowice, Gmina Gubin, Powiat krośnieński

### 2. Przedmiot i zakres opracowania

Przedmiotem opracowania jest projekt tymczasowej organizacji ruchu na czas budowy sieci wodociągowej i odtworzenia nawierzchni w miejscowości Gubin i Jaromirowice, w ramach zadania „WYMIANA SIECI WODOCIĄGOWEJ ROZDZIELCZEJ WRAZ Z URZĄDZENIAMI SIECIOWYMI PRZY UL. GDYŃSKIEJ W M. GUBIN I W M. JAROMIROWICE”.

### 3. Podstawa opracowania

- 3.1. Umowa z Inwestorem.
- 3.2. Uzgodnienia z Inwestorem.
- 3.3. Wizja lokalna.
- 3.4. Mapa sytuacyjno – wysokościowa w skali 1:500 ;
- 3.5. Aktualne normy i przepisy ze szczególnym uwzględnieniem Prawa Budowlanego.
- 3.6. Rozporządzenie Ministra Infrastruktury z dn. 23.09.2003r. w sprawie szczegółowych warunków zarządzania ruchem na drogach oraz wykonania nadzoru nad tym zarządzeniem (Dz. U. Nr 177, poz/ 1729 z późn. Zmianami);
- 3.7. Załącznik nr 1-4 do rozporządzenia Ministra Infrastruktury z dn. 3.07.2003 r. w sprawie szczegółowych warunków technicznych dla znaków i sygnałów drogowych oraz urządzeń bezpieczeństwa ruchu drogowego i warunków ich umieszczania na drogach, wraz ze zmianami

### 4. Stan istniejący

Teren zabudowany, prace związane z budową sieci wyłącznie na drodze wojewódzkiej nr 138 (ul. Gdyńska) na odcinku km 81+620 - 82+880. Jezdnia o zmiennej szerokości 6,0-7,5m, o nawierzchni bitumicznej. Chodniki przyjezdniowe jednostronne lub obustronne o naw. z kostki bet. Wzdłuż odcinka objętego opracowaniem zlokalizowane są 2 przejścia dla pieszych oraz 2 przystanki komunikacji zbiorowej w formie zatok autobusowych. W miejscowości Jaromirowice obowiązuje ograniczenie do 40km/h. Istn. oznakowanie poziome i pionowe naniesiono na planszach sytuacyjnych. DW138 na odcinku opracowania krzyżuje się z drogami gminnymi: ul. Miejska (bez nr), Wołyńska (bez nr), Źródłana (bez nr), Gdańska (000613F), Krzywa (001605F), bez nazwy (000614F). Pozostałe drogi nie mają nazwy ani numeru lub są drogami wewnętrznymi.

### 5. Ustawienie znaków i ich rodzaj

Do oznakowania pionowego należy zastosować znaki: na drodze wojewódzkiej duże, na drogach gminnych średnie, o licach zabezpieczonych folią odbłaskową typu 1 lub folią pryzmatyczną. Wszystkie znaki pionowe posiadają kolorystykę zgodną z rzeczywistością. Znaki pionowe należy ustawić zgodnie z warunkami ustawiania znaków (załącznik do nr 220, poz.2181 z 23.12.2003) czyli w odległości od 0,5 do 2,0 m od krawędzi jezdni oraz na wysokości 2,2 m nad nawierzchnią chodnika.

### 6. Etap 1

#### Zaprojektowane oznakowanie pionowe:

A-14	roboty drogowe
A-30	inne niebezpieczeństwo
B-33	ograniczenie prędkości
B-34	koniec ograniczenia prędkości
T	tabliczka
U-20c	zapora drogowa podwójna

#### Opis zaprojektowanych rozwiązań:

- obszar robót w rejonie chodnika wydzielić zaporami U-20c, należy umożliwić bezpieczną komunikację pieszą wzdłuż jezdni poprzez wyrównany i utwardzony teren, w razie potrzeby zastosować kładkę U-28
- na DW w odl. 60m od frontu robót ustawić odpowiednio znaki A-14 i A-30 z tabliczką o treści „Piesi”, w odl. 50 m znak B-33 wg rys.
- na DW w odl. 50m za frontem robót ustawić znaki B-34 wg rys.
- dla ruchu pieszego należy pozostawić min. 1,25m szer. chodnika, utwardzenia tymczasowego lub zieleni

## 7. Etap 2

### Zaprojektowane oznakowanie pionowe:

A-14	roboty drogowe
A-30	inne niebezpieczeństwo
B-33	ograniczenie prędkości
B-34	koniec ograniczenia prędkości
T	tabliczka
U-20a	zapora drogowa pojedyncza
U-20c	zapora drogowa podwójna

### Opis zaprojektowanych rozwiązań:

- obszar robót w rejonie chodnika wydzielić zaporami U-20c, należy umożliwić bezpieczną komunikację pieszą wzdłuż jezdni poprzez wyrównany i utwardzony teren, w razie potrzeby zastosować kładkę U-28
- na DW w odl. 60m od frontu robót ustawić odpowiednio znaki A-14 i A-30 z tabliczką o treści „Piesi”, w odl. 50 m znak B-33 wg rys.
- na DW w odl. 50m za frontem robót ustawić znaki B-34 wg rys.
- na pozostałych drogach w odl. 50m od frontu robót znaki A-14 i A-30 z tabliczką o treści „Piesi” wg rys.
- dla ruchu pieszego należy pozostawić min. 1,25m szer. chodnika, utwardzenia tymczasowego lub zieleni

## 8. Etap 3

### Zaprojektowane oznakowanie pionowe:

A-14	roboty drogowe
U-20a	zapora drogowa pojedyncza

### Opis zaprojektowanych rozwiązań:

- obszar robót wydzielić zaporami U-20a
- na DW w odl. 60m od frontu robót ustawić odpowiednio znaki A-14 i A-30 z tabliczką o treści „Piesi”, w odl. 50 m znak B-33 wg rys.
- na pozostałych drogach w odl. 50m od frontu robót znak A-14 wg rys.
- dla ruchu pieszego należy pozostawić min. 1,25m szer. chodnika, utwardzenia tymczasowego lub zieleni

## 9. Etap 4

### Zaprojektowane oznakowanie pionowe:

A-14	roboty drogowe
A-30	inne niebezpieczeństwo
B-33	ograniczenie prędkości
B-34	koniec ograniczenia prędkości
T	tabliczka
U-20c	zapora drogowa podwójna

### Opis zaprojektowanych rozwiązań:

- obszar robót w rejonie chodnika wydzielić zaporami U-20c
- na DW w odl. 60m od frontu robót ustawić odpowiednio znaki A-14 i A-30 z tabliczką o treści „Piesi”, w odl. 50 m znak B-33 wg rys.
- na DW w odl. 50m za frontem robót ustawić znaki B-34 wg rys.
- dla ruchu pieszego należy pozostawić min. 1,25m szer. chodnika, utwardzenia tymczasowego lub zieleni

## 10. Etap 5

### Zaprojektowane oznakowanie pionowe:

A-14	roboty drogowe
A-30	inne niebezpieczeństwo
B-33	ograniczenie prędkości
B-34	koniec ograniczenia prędkości
T	tabliczka
U-20a	zapora drogowa pojedyncza
U-20c	zapora drogowa podwójna

### Opis zaprojektowanych rozwiązań:

- obszar robót w rejonie chodnika wydzielić zaporami U-20c, należy umożliwić bezpieczną komunikację pieszą wzdłuż jezdni poprzez wyrównany i utwardzony teren, w razie potrzeby zastosować kładkę U-28
- na DW w odl. 60m od frontu robót ustawić odpowiednio znaki A-14 i A-30 z tabliczką o treści „Piesi”, w odl. 50 m znak B-33 wg rys.
- na DW w odl. 50m za frontem robót ustawić znaki B-34 wg rys.
- na pozostałych drogach w odl. 50m od frontu robót znaki A-14 i A-30 z tabliczką o treści „Piesi” wg rys.
- dla ruchu pieszego należy pozostawić min. 1,25m szer. chodnika, utwardzenia tymczasowego lub zieleni

**11. Etap 6, 7****Zaprojektowane oznakowanie pionowe:**

A-14	roboty drogowe
A-30	inne niebezpieczeństwo
B-33	ograniczenie prędkości
B-34	koniec ograniczenia prędkości
T	tabliczka
U-20c	zapora drogowa podwójna

**Opis zaprojektowanych rozwiązań:**

- obszar robót w rejonie chodnika wydzielić zaporami U-20c
- na DW w odl. 60m od frontu robót ustawić odpowiednio znaki A-14 i A-30 z tabliczką o treści „Piesi”, w odl. 50 m znak B-33 wg rys.
- na DW w odl. 50m za frontem robót ustawić znaki B-34 wg rys.
- na pozostałych drogach w odl. 50m od frontu robót znak A-14 i A-30 z tabliczką o treści „Piesi” wg rys.
- dla ruchu pieszego należy pozostawić min. 1,25m szer. chodnika, utwardzenia tymczasowego lub zieleni

**12. Etap 8****Zaprojektowane oznakowanie pionowe:**

A-12b	zwężenie jezdni-prawostronne
A-14	roboty drogowe
A-30	inne niebezpieczeństwo
B-33	ograniczenie prędkości
B-34	koniec ograniczenia prędkości
T	tabliczka
U-3d	tablica prowadząca ciągła w lewo
U-20b	zapora drogowa pojedyncza
U-20c	zapora drogowa podwójna
U-35	lampa drogowa

**Opis zaprojektowanych rozwiązań:**

- roboty w skrajni drogi
- obszar robót w rejonie chodnika wydzielić zaporami U-20c
- ustawić tablicę prowadzącą U-3d i zapory U-20b wg rys. oraz wyposażyć w lampy drogowe U-35 czynne całą dobę
- na DW w odl. 60m od frontu robót ustawić odpowiednio znaki A-14 i A-30 z tabliczką o treści „Piesi”, w odl. 50 m znak B-33 wg rys.
- na DW od strony południowej w odl. 50m za frontem robót ustawić znak B-34 wg rys.
- na pozostałych drogach w odl. 50m od frontu robót znak A-12b, A-14 i A-30 z tabliczką o treści „Piesi” wg rys.
- dla ruchu pieszego należy pozostawić min. 1,25m szer. chodnika, utwardzenia tymczasowego lub zieleni

**13. Etap 9****Zaprojektowane oznakowanie pionowe:**

A-12b	zwężenie jezdni-prawostronne
A-12c	zwężenie jezdni-lewostronne
A-14	roboty drogowe
A-30	inne niebezpieczeństwo
B-33	ograniczenie prędkości
B-34	koniec ograniczenia prędkości
T	tabliczka
U-3d	tablica prowadząca ciągła w lewo
U-20b	zapora drogowa pojedyncza
U-20c	zapora drogowa podwójna
U-35	lampa drogowa

**Opis zaprojektowanych rozwiązań:**

- roboty w skrajni drogi
- obszar robót w rejonie chodnika wydzielić zaporami U-20c, należy umożliwić bezpieczną komunikację pieszą wzdłuż jezdni poprzez wyrównany i utwardzony teren, w razie potrzeby zastosować kładkę U-28
- ustawić tablicę prowadzącą U-3d i zapory U-20b wg rys. oraz wyposażyć w lampy drogowe U-35 czynne całą dobę
- na DW w odl. 60m od frontu robót ustawić odpowiednio znaki A-12b/c, A-14 i A-30 z tabliczką o treści „Piesi”, w odl. 50 m znak B-33 wg rys.
- na DW w odl. 50m za frontem robót ustawić znaki B-34 wg rys.
- na DW od strony południowej w odl. 50m za frontem robót ustawić znak B-34 wg rys.
- na pozostałych drogach w odl. 50m od frontu robót znak A-14 i A-30 z tabliczką o treści „Piesi” wg rys.
- dla ruchu pieszego należy pozostawić min. 1,25m szer. chodnika, utwardzenia tymczasowego lub zieleni

#### 14. Etap 10

##### Zaprojektowane oznakowanie pionowe:

A-12a	zwężenie jezdni-dwustronne
A-14	roboty drogowe
A-30	inne niebezpieczeństwo
B-33	ograniczenie prędkości
B-34	koniec ograniczenia prędkości
T	tabliczka
U-3d	tablica prowadząca ciąгла w lewo
U-20b	zapora drogowa pojedyncza
U-20c	zapora drogowa podwójna
U-35	lampa drogowa

##### Opis zaprojektowanych rozwiązań:

- roboty w skrajni drogi
- obszar robót w rejonie chodnika wydzielić zaporami U-20c, należy umożliwić bezpieczną komunikację pieszą wzdłuż jezdni poprzez wyrównany i utwardzony teren, w razie potrzeby zastosować kładkę U-28
- ustawić tablicę prowadzącą U-3d i zapory U-20b wg rys. oraz wyposażyć w lampy drogowe U-35 czynne całą dobę
- na DW w odl. 60m od frontu robót ustawić odpowiednio znaki A-12a, A-14 i A-30 z tabliczką o treści „Piesi”, w odl. 50 m znak B-33 wg rys.
- na DW w odl. 50m za frontem robót ustawić znaki B-34 wg rys.
- na DW od strony południowej w odl. 50m za frontem robót ustawić znak B-34 wg rys.
- na pozostałych drogach w odl. 50m od frontu robót znak A-14 i A-30 z tabliczką o treści „Piesi” wg rys.
- dla ruchu pieszego należy pozostawić min. 1,25m szer. chodnika, utwardzenia tymczasowego lub zieleni

#### 15. Etap 11

##### Zaprojektowane oznakowanie pionowe:

A-12b	zwężenie jezdni-prawostronne
A-12c	zwężenie jezdni-lewostronne
A-14	roboty drogowe
A-30	inne niebezpieczeństwo
T	tabliczka
U-3d	tablica prowadząca ciąгла w lewo
U-20b	zapora drogowa pojedyncza
U-20c	zapora drogowa podwójna
U-35	lampa drogowa

##### Opis zaprojektowanych rozwiązań:

- roboty w skrajni drogi
- obszar robót w rejonie chodnika wydzielić zaporami U-20c, należy umożliwić bezpieczną komunikację pieszą wzdłuż jezdni poprzez wyrównany i utwardzony teren, w razie potrzeby zastosować kładkę U-28
- ustawić tablicę prowadzącą U-3d i zapory U-20b wg rys. oraz wyposażyć w lampy drogowe U-35 czynne całą dobę
- na DW w odl. 50m od frontu robót ustawić odpowiednio znaki A-12b/c, A-14 i A-30 z tabliczką o treści „Piesi”, wg rys.
- na pozostałych drogach w odl. 50m od frontu robót znak A-14 i A-30 z tabliczką o treści „Piesi” wg rys.
- dla ruchu pieszego należy pozostawić min. 1,25m szer. chodnika, utwardzenia tymczasowego lub zieleni

#### 16. Etap 12

##### Zaprojektowane oznakowanie pionowe:

A-12a	zwężenie jezdni-dwustronne
A-12b	zwężenie jezdni-prawostronne
A-14	roboty drogowe
A-30	inne niebezpieczeństwo
T	tabliczka
U-3d	tablica prowadząca ciąгла w lewo
U-20b	zapora drogowa pojedyncza
U-20c	zapora drogowa podwójna
U-35	lampa drogowa

##### Opis zaprojektowanych rozwiązań:

- roboty w skrajni drogi
- obszar robót w rejonie chodnika wydzielić zaporami U-20c, należy umożliwić bezpieczną komunikację pieszą wzdłuż jezdni poprzez wyrównany i utwardzony teren, w razie potrzeby zastosować kładkę U-28
- ustawić tablicę prowadzącą U-3d i zapory U-20b wg rys. oraz wyposażyć w lampy drogowe U-35 czynne całą dobę
- na DW od strony południowej w odl. 90m od frontu robót ustawić odpowiednio znaki A-12a, A-14 i A-30 z tabliczką o treści „Piesi”, wg rys.
- na DW od strony północnej w odl. 50m od frontu robót ustawić odpowiednio znaki A-12a, A-14 i A-30 z tabliczką o treści „Piesi”, wg rys.

- na pozostałych drogach w odl. 50m od frontu robót znaki A-12b, A-14 i A-30 z tabliczką o treści „Piesi” wg rys.
- dla ruchu pieszego należy pozostawić min. 1,25m szer. chodnika, utwardzenia tymczasowego lub zieleni

#### 17. Etap 13

##### Zaprojektowane oznakowanie pionowe:

A-12b	zwężenie jezdni-prawostronne
A-12c	zwężenie jezdni-lewostronne
A-14	roboty drogowe
A-30	inne niebezpieczeństwo
T	tabliczka
U-3d	tablica prowadząca ciągła w lewo
U-20b	zapora drogowa pojedyncza
U-20c	zapora drogowa podwójna
U-35	lampa drogowa

##### Opis zaprojektowanych rozwiązań:

- roboty w skrajni drogi
- obszar robót w rejonie chodnika wydzielić zaporami U-20c, należy umożliwić bezpieczną komunikację pieszą wzdłuż jezdni poprzez wyrównany i utwardzony teren, w razie potrzeby zastosować kładkę U-28
- ustawić tablicę prowadzącą U-3d i zapory U-20b wg rys. oraz wyposażyć w lampy drogowe U-35 czynne całą dobę
- na DW w odl. 50m od frontu robót ustawić odpowiednio znaki A-12b/c, A-14 i A-30 z tabliczką o treści „Piesi” wg rys.
- na pozostałych drogach w odl. 50m od frontu robót znak A-14 i A-30 z tabliczką o treści „Piesi” wg rys.
- dla ruchu pieszego należy pozostawić min. 1,25m szer. chodnika, utwardzenia tymczasowego lub zieleni

#### 18. Etap 14, 15

##### Zaprojektowane oznakowanie pionowe:

A-12b	zwężenie jezdni-prawostronne
A-12c	zwężenie jezdni-lewostronne
A-14	roboty drogowe
A-30	inne niebezpieczeństwo
T	tabliczka
U-3d	tablica prowadząca ciągła w lewo
U-20b	zapora drogowa pojedyncza
U-20c	zapora drogowa podwójna
U-35	lampa drogowa

##### Opis zaprojektowanych rozwiązań:

- roboty w skrajni drogi
- obszar robót w rejonie chodnika wydzielić zaporami U-20c, należy umożliwić bezpieczną komunikację pieszą wzdłuż jezdni poprzez wyrównany i utwardzony teren, w razie potrzeby zastosować kładkę U-28
- ustawić tablicę prowadzącą U-3d i zapory U-20b wg rys. oraz wyposażyć w lampy drogowe U-35 czynne całą dobę
- na DW w odl. 50m od frontu robót ustawić odpowiednio znaki A-12b/c, A-14 i A-30 z tabliczką o treści „Piesi” wg rys.
- na pozostałych drogach w odl. 50m od frontu robót znak A-12b, A-14 i A-30 z tabliczką o treści „Piesi” wg rys.
- dla ruchu pieszego należy pozostawić min. 1,25m szer. chodnika, utwardzenia tymczasowego lub zieleni

#### 19. Etap 16

##### Zaprojektowane oznakowanie pionowe:

A-12a	zwężenie jezdni-dwustronne
A-14	roboty drogowe
A-30	inne niebezpieczeństwo
T	tabliczka
U-3d	tablica prowadząca ciągła w lewo
U-20b	zapora drogowa pojedyncza
U-20c	zapora drogowa podwójna
U-35	lampa drogowa

##### Opis zaprojektowanych rozwiązań:

- roboty w skrajni drogi
- obszar robót w rejonie chodnika wydzielić zaporami U-20c, należy umożliwić bezpieczną komunikację pieszą wzdłuż jezdni poprzez wyrównany i utwardzony teren, w razie potrzeby zastosować kładkę U-28
- ustawić tablicę prowadzącą U-3d i zapory U-20b wg rys. oraz wyposażyć w lampy drogowe U-35 czynne całą dobę
- na DW w odl. 80m/50m od frontu robót ustawić odpowiednio znaki A-12a, A-14 i A-30 z tabliczką o treści „Piesi” wg rys.
- poza DW w odl. 50m od frontu robót znak A-14 i A-30 z tabliczką o treści „Piesi” wg rys.
- dla ruchu pieszego należy pozostawić min. 1,25m szer. chodnika, utwardzenia tymczasowego lub zieleni

**20. Etap 17****Zaprojektowane oznakowanie pionowe:**

A-12b	zwężenie jezdni-prawostronne
A-12c	zwężenie jezdni-lewostronne
A-14	roboty drogowe
A-30	inne niebezpieczeństwo
T	tabliczka
U-3d	tablica prowadząca ciąгла w lewo
U-20b	zapora drogowa pojedyncza
U-20c	zapora drogowa podwójna
U-35	lampa drogowa

**Opis zaprojektowanych rozwiązań:**

- roboty w skrajni drogi
- obszar robót w rejonie chodnika wydzielić zaporami U-20c, należy umożliwić bezpieczną komunikację pieszą wzdłuż jezdni poprzez wyrównany i utwardzony teren, w razie potrzeby zastosować kładkę U-28
- ustawić tablicę prowadzącą U-3d i zapory U-20b wg rys. oraz wyposażyć w lampy drogowe U-35 czynne całą dobę
- na DW w odl. 80m/50m od frontu robót ustawić odpowiednio znaki A-12b/c, A-14 i A-30 z tabliczką o treści „Piesi” wg rys.
- poza DW w odl. 50m od frontu robót znak A-14 i A-30 z tabliczką o treści „Piesi” wg rys.
- dla ruchu pieszego należy pozostawić min. 1,25m szer. chodnika, utwardzenia tymczasowego lub zieleni

**21. Etap 18****Zaprojektowane oznakowanie pionowe:**

A-12b	zwężenie jezdni-prawostronne
A-12c	zwężenie jezdni-lewostronne
A-14	roboty drogowe
A-30	inne niebezpieczeństwo
T	tabliczka
U-3d	tablica prowadząca ciąгла w lewo
U-20b	zapora drogowa pojedyncza
U-20c	zapora drogowa podwójna
U-35	lampa drogowa

**Opis zaprojektowanych rozwiązań:**

- roboty w skrajni drogi
- obszar robót w rejonie chodnika wydzielić zaporami U-20c, należy umożliwić bezpieczną komunikację pieszą wzdłuż jezdni poprzez wyrównany i utwardzony teren, w razie potrzeby zastosować kładkę U-28
- ustawić tablicę prowadzącą U-3d i zapory U-20b wg rys. oraz wyposażyć w lampy drogowe U-35 czynne całą dobę
- na DW w odl. 50m od frontu robót ustawić odpowiednio znaki A-12b/c, A-14 i A-30 z tabliczką o treści „Piesi” wg rys.
- poza DW w odl. 50m od frontu robót znak A-14 i A-30 z tabliczką o treści „Piesi” wg rys.
- dla ruchu pieszego należy pozostawić min. 1,25m szer. chodnika, utwardzenia tymczasowego lub zieleni

**22. Etap 19****Zaprojektowane oznakowanie pionowe:**

A-12a	zwężenie jezdni-dwustronne
A-14	roboty drogowe
A-30	inne niebezpieczeństwo
B-33	ograniczenie prędkości
B-34	koniec ograniczenia prędkości
T	tabliczka
U-3d	tablica prowadząca ciąгла w lewo
U-20b	zapora drogowa pojedyncza
U-20c	zapora drogowa podwójna
U-35	lampa drogowa

**Opis zaprojektowanych rozwiązań:**

- roboty w skrajni drogi
- obszar robót w rejonie chodnika wydzielić zaporami U-20c, należy umożliwić bezpieczną komunikację pieszą wzdłuż jezdni poprzez wyrównany i utwardzony teren, w razie potrzeby zastosować kładkę U-28
- ustawić tablicę prowadzącą U-3d i zapory U-20b wg rys. oraz wyposażyć w lampy drogowe U-35 czynne całą dobę
- na DW w odl. 50m od frontu robót ustawić odpowiednio znaki A-12a, A-14 i A-30 z tabliczką o treści „Piesi”, wg rys.
- poza DW w odl. 50m od frontu robót znak A-14 i A-30 z tabliczką o treści „Piesi” wg rys.
- dla ruchu pieszego należy pozostawić min. 1,25m szer. chodnika, utwardzenia tymczasowego lub zieleni

### 23. Etap 20

#### Zaprojektowane oznakowanie pionowe:

A-12b	zwężenie jezdni-prawostronne
A-12c	zwężenie jezdni-lewostronne
A-14	roboty drogowe
A-30	inne niebezpieczeństwo
T	tabliczka
U-3d	tablica prowadząca ciąгла w lewo
U-20b	zapora drogowa pojedyncza
U-20c	zapora drogowa podwójna
U-35	lampa drogowa

#### Opis zaprojektowanych rozwiązań:

- roboty w skrajni drogi
- obszar robót w rejonie chodnika wydzielić zaporami U-20c, należy umożliwić bezpieczną komunikację pieszą wzdłuż jezdni poprzez wyrównany i utwardzony teren, w razie potrzeby zastosować kładkę U-28
- ustawić tablicę prowadzącą U-3d i zapory U-20b wg rys. oraz wyposażyć w lampy drogowe U-35 czynne całą dobę
- na DW w odl. 50m od frontu robót ustawić odpowiednio znaki A-12b/c, A-14 i A-30 z tabliczką o treści „Piesi” wg rys.
- poza DW w odl. 50m od frontu robót znak A-14 i A-30 z tabliczką o treści „Piesi” wg rys.
- dla ruchu pieszego należy pozostawić min. 1,25m szer. chodnika, utwardzenia tymczasowego lub zieleni

### 24. Etap 21

#### Zaprojektowane oznakowanie pionowe:

A-12a	zwężenie jezdni-dwustronne
A-14	roboty drogowe
A-30	inne niebezpieczeństwo
T	tabliczka
U-3d	tablica prowadząca ciąгла w lewo
U-20b	zapora drogowa pojedyncza
U-20c	zapora drogowa podwójna
U-35	lampa drogowa

#### Opis zaprojektowanych rozwiązań:

- roboty w skrajni drogi
- obszar robót w rejonie chodnika wydzielić zaporami U-20c, należy umożliwić bezpieczną komunikację pieszą wzdłuż jezdni poprzez wyrównany i utwardzony teren, w razie potrzeby zastosować kładkę U-28
- ustawić tablicę prowadzącą U-3d i zapory U-20b wg rys. oraz wyposażyć w lampy drogowe U-35 czynne całą dobę
- na DW w odl. 50m od frontu robót ustawić odpowiednio znaki A-12a, A-14 i A-30 z tabliczką o treści „Piesi” wg rys.
- poza DW w odl. 50m od frontu robót znak A-14 i A-30 z tabliczką o treści „Piesi” wg rys.
- dla ruchu pieszego należy pozostawić min. 1,25m szer. chodnika, utwardzenia tymczasowego lub zieleni

### 25. Etap 22

#### Zaprojektowane oznakowanie pionowe:

A-12b	zwężenie jezdni-prawostronne
A-12c	zwężenie jezdni-lewostronne
A-14	roboty drogowe
A-30	inne niebezpieczeństwo
T	tabliczka
U-3d	tablica prowadząca ciąгла w lewo
U-20b	zapora drogowa pojedyncza
U-20c	zapora drogowa podwójna
U-35	lampa drogowa

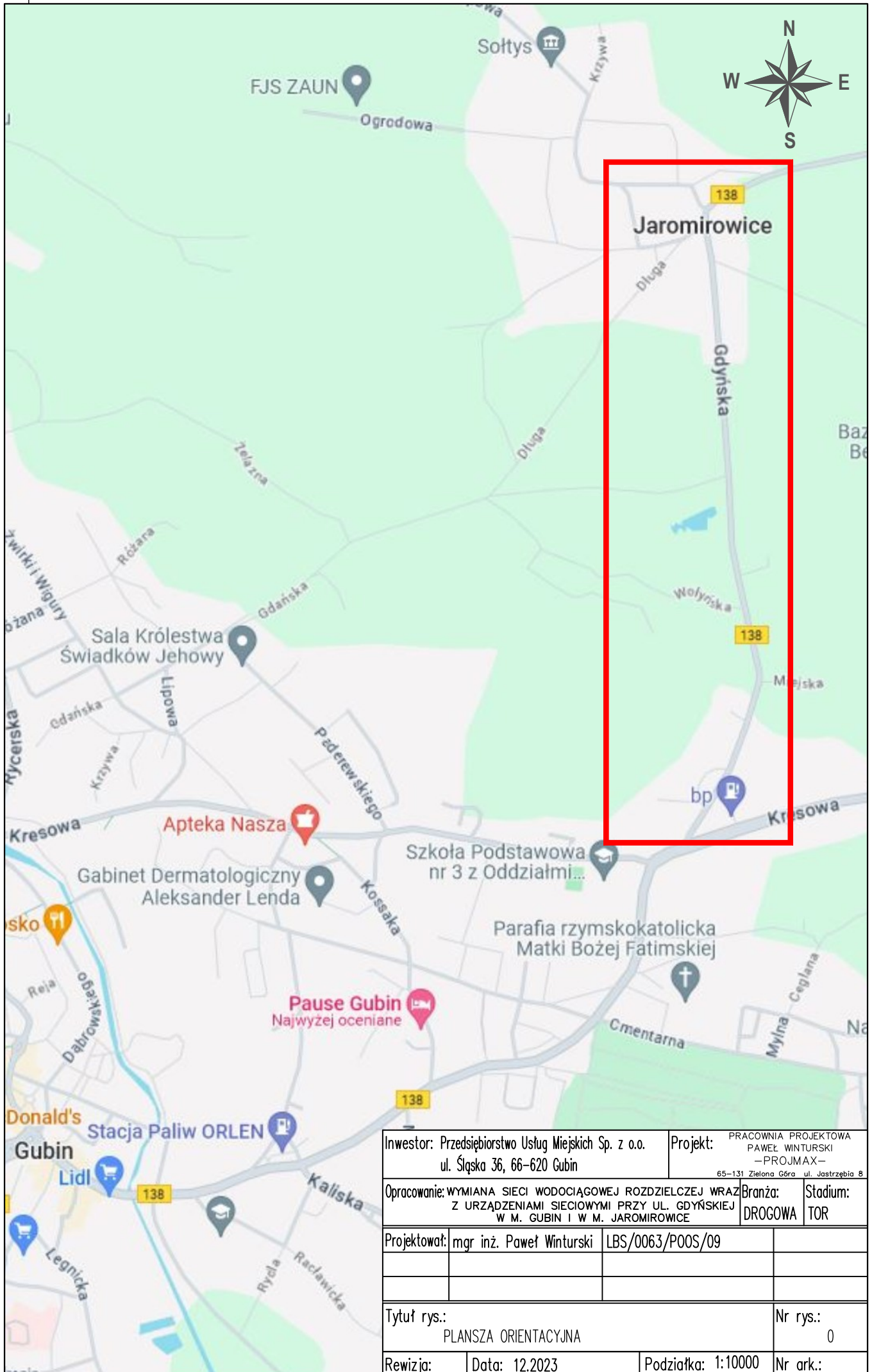
#### Opis zaprojektowanych rozwiązań:

- roboty w skrajni drogi
- obszar robót w rejonie chodnika wydzielić zaporami U-20c
- ustawić tablicę prowadzącą U-3d i zapory U-20b wg rys. oraz wyposażyć w lampy drogowe U-35 czynne całą dobę
- w odl. 50m od frontu robót ustawić odpowiednio znaki A-12b/c, A-14 i A-30 z tabliczką o treści „Piesi” wg rys.
- dla ruchu pieszego należy pozostawić min. 1,25m szer. chodnika, utwardzenia tymczasowego lub zieleni

- 26. Okres zmiany organizacji**
- przewidywana data wprowadzenia tymczasowej organizacji ruchu – 01.02.2025 r.
  - przewidywana data zakończenia tymczasowej organizacji ruchu – 28.02.2025 r.
- 27. Opis ruchu pojazdów i pieszych**
- Poziom natężenia ruchu: średni z przewagą ruchu samochodów osobowych i transportu lekkiego. Ruch pieszych odbywa się chodnikami oraz poprzez przejścia dla pieszych.
- 28. Zagrożenia wynikające z wprowadzenia organizacji**
- Ze względu na prace prowadzone głównie metodą przewiertu sterowanego oraz podział robót na odcinki, prognozuje się niewielkie zagrożenie. W przypadku tworzenia się korków w godzinach szczytu komunikacyjnego należy wprowadzić ręczne kierowanie ruchem przez osoby do tego upoważnione.
- 29. Uwagi końcowe**
- znaki, dla których nie podano odległości umieszczać jak pokazano na rysunkach,
  - zakazuje się stosowania materiałów nieznanego pochodzenia,
  - oznaczenia numerów etapów nie przesądza o kolejności wykonywania robót,
  - w przypadku konieczności prowadzenia ruchu poza istn. śladem jezdni, należy wykonać tymczasowe poszerzenie jezdni z tłucznia
  - zabrania się prowadzenia prac budowlanych poza wyznaczony barierkami ochronnymi obszar robót,
  - zabrudzoną jezdnię urobkiem z wykopów należy systematycznie oczyszczać,
  - zabezpieczenie wykopów na terenach poza drogami publicznymi leży po stronie Wykonawcy
  - nie składować na jezdni maszyn, urobku, materiałów itp.
  - termin prac w obrębie wjazdów do posesji Wykonawca powinien uzgodnić z ich właścicielami w terminie 7 dni przed przystąpieniem do prac, należy zapewnić bezpieczny dostęp do każdej posesji
  - Wykonawca zobowiązany jest do poinformowania przewoźnika komunikacji publicznej o możliwych opóźnieniach spowodowanych wykonywaniem robót w pasie drogowym
  - osoby wykonujące prace w pasie drogowym powinny być ubrane w odzież ostrzegawczą koloru żółtego lub pomarańczowego wyposażoną w elementy odblaskowe
  - należy unikać długotrwałych załadunków / rozładunków, składowania materiałów / urobków oraz pozostawiania pojazdów budowy na jezdni
  - lampy drogowe U-35 powinny być aktywne całą dobę
  - w przypadku prac uniemożliwiających ruch pieszych po chodniku, bezpieczne przejście pieszym należy zapewnić poprzez stosowanie kładek U-28 i wyznaczenia przejścia przez uprzednio utwardzony i wyrównany przyległy do prac teren lub przeniesienie ruchu pieszych na drugą stronę drogi przy wykorzystaniu wymaganych znaków oraz elementów bezpieczeństwa ruchu, w miejscu zapewniającym bezpieczeństwo i wymaganą widoczność relacji pieszy-kierujący
  - w przypadku tworzenia się korków w godzinach szczytu komunikacyjnego należy wprowadzić ręczne kierowanie ruchem przez osoby do tego upoważnione

# DOKUMENTACJA RYSUNKOWA

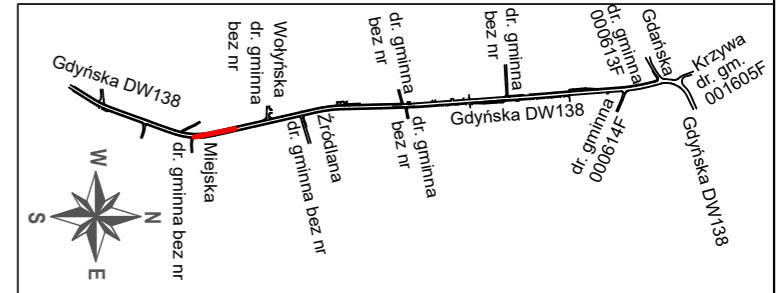
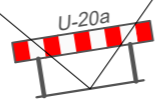
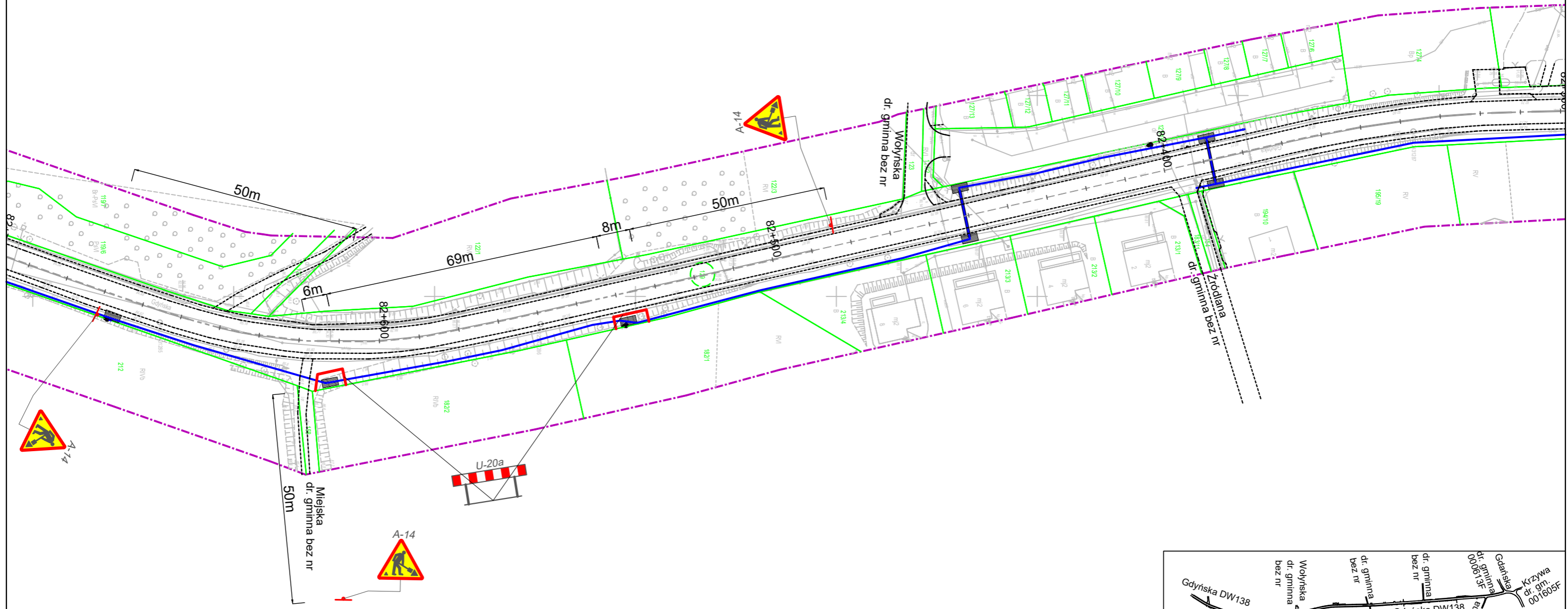
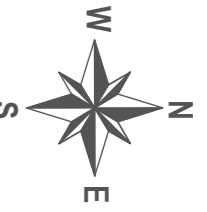
1. Plansza orientacyjna;	skala 1:10000	rys. nr 0
2. Plansza sytuacyjna – ETAP 1;	skala 1:1000;	rys. nr 1
3. Plansza sytuacyjna – ETAP 2;	skala 1:1000;	rys. nr 2
4. Plansza sytuacyjna – ETAP 3;	skala 1:1000;	rys. nr 3
5. Plansza sytuacyjna – ETAP 4;	skala 1:1000;	rys. nr 4
6. Plansza sytuacyjna – ETAP 5;	skala 1:1000;	rys. nr 5
7. Plansza sytuacyjna – ETAP 6;	skala 1:1000;	rys. nr 6
8. Plansza sytuacyjna – ETAP 7;	skala 1:1000;	rys. nr 7
9. Plansza sytuacyjna – ETAP 8;	skala 1:1000;	rys. nr 8
10. Plansza sytuacyjna – ETAP 9;	skala 1:1000;	rys. nr 9
11. Plansza sytuacyjna – ETAP 10;	skala 1:1000;	rys. nr 10
12. Plansza sytuacyjna – ETAP 11;	skala 1:1000;	rys. nr 11
13. Plansza sytuacyjna – ETAP 12;	skala 1:1000;	rys. nr 12
14. Plansza sytuacyjna – ETAP 13;	skala 1:1000;	rys. nr 13
15. Plansza sytuacyjna – ETAP 14;	skala 1:1000;	rys. nr 14
16. Plansza sytuacyjna – ETAP 15;	skala 1:1000;	rys. nr 15
17. Plansza sytuacyjna – ETAP 16;	skala 1:1000;	rys. nr 16
18. Plansza sytuacyjna – ETAP 17;	skala 1:1000;	rys. nr 17
19. Plansza sytuacyjna – ETAP 18;	skala 1:1000;	rys. nr 18
20. Plansza sytuacyjna – ETAP 19;	skala 1:1000;	rys. nr 19
21. Plansza sytuacyjna – ETAP 20;	skala 1:1000;	rys. nr 20
22. Plansza sytuacyjna – ETAP 21;	skala 1:1000;	rys. nr 21
23. Plansza sytuacyjna – ETAP 22;	skala 1:1000;	rys. nr 22



Inwestor: Przedsiębiorstwo Usług Miejskich Sp. z o.o. ul. Śląska 36, 66-620 Gubin		Projekt: PRACOWNIA PROJEKTOWA PAWEŁ WINTURSKI -PROJMAX- 65-131 Zielona Góra ul. Jastrzębia 8	
Opracowanie: WYMIANA SIECI WODOCIĄGOWEJ ROZDZIELCZEJ WRAZ Z URZĄDZENIAMI SIECIOWYMI PRZY UL. GDYŃSKIEJ W M. GUBIN I W M. JAROMIROWICE		Branża: DROGOWA	Stadium: TOR
Projektował:	mgr inż. Paweł Winturski	LBS/0063/POOS/09	
Tytuł rys.: PLANSZA ORIENTACYJNA		Nr rys.: 0	
Rewizja:	Data: 12.2023	Podziałka: 1:10000	Nr ark.:







Inwestor: Przedsiębiorstwo Usług Miejskich Sp. z o.o.  
ul. Śląska 36, 66-620 Gubin

Projekt: PRACOWNIA PROJEKTOWA  
PAWEŁ WINTURSKI  
-PROJMAX-  
65-131 Zielona Góra ul. Jastrzębia 8

Opracowanie: WYMIANA SIECI WODOCIĄGOWEJ ROZDZIELCZEJ WRAZ Z URZĄDZENIAMI SIECIOWYMI PRZY UL. GDYŃSKIEJ W M. GUBIN I W M. JAROMIROWICE

Branża: DROGOWA

Stadium: TOR

Projektował: mgr inż. Paweł Winturski LBS/0063/POOS/09

Tytuł rys.: PLANSZA SYTUACYJNA – ETAP 3

Nr rys.: 3

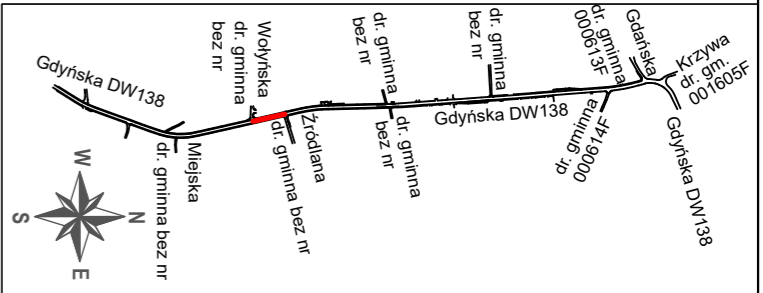
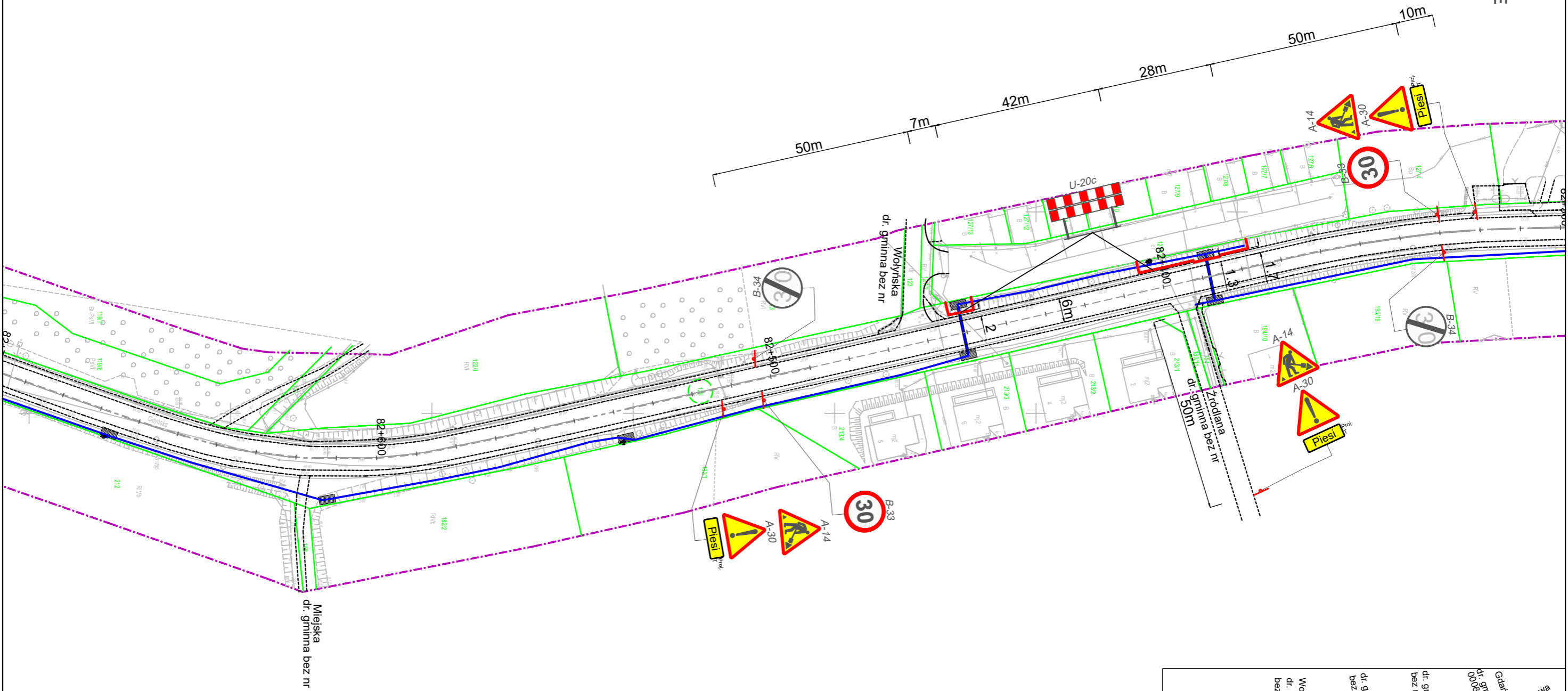
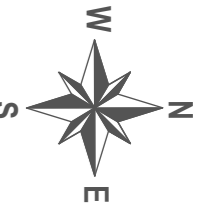
Rewizja: 2      Data: 08.2024      Podziałka: 1:1000      Nr ark.: 3

**LEGENDA:**

- proj. sieć wodociągowa
- komora przeciskowa
- plac montażowy dla przewiertów sterowanych
- granice ewidencyjne
- numer działki objętej inwestycją
- istn. krawędź nawierzchni
- istn. oznakowanie pionowe
- proj. oznakowanie pionowe







Inwestor: Przedsiębiorstwo Usług Miejskich Sp. z o.o.  
ul. Śląska 36, 66-620 Gubin

Projekt: PRACOWNIA PROJEKTOWA  
PAWEŁ WINTURSKI  
-PROJMAX-  
65-131 Zielona Góra ul. Jastrzębia 8

Opracowanie: WYMIANA SIECI WODOCIĄGOWEJ ROZDZIELCZEJ WRAZ Z URZĄDZENIAMI SIECIOWYMI PRZY UL. GDYŃSKIEJ W M. GUBIN I W M. JAROMIROWICE

Branża: DROGOWA

Stadium: TOR

Projektował: mgr inż. Paweł Winturski

LBS/0063/POOS/09

Tytuł rys.: PLANSZA SYTUACYJNA – ETAP 6

Nr rys.: 6

Rewizja: 2

Data: 08.2024

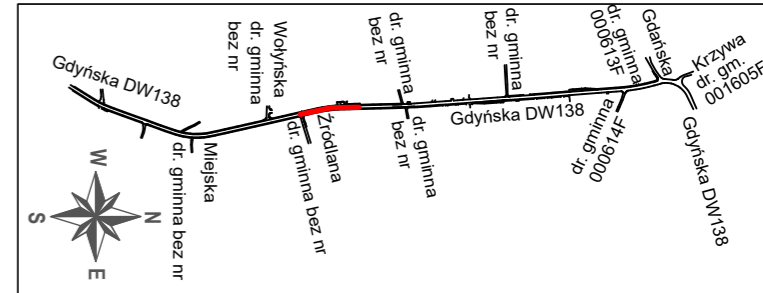
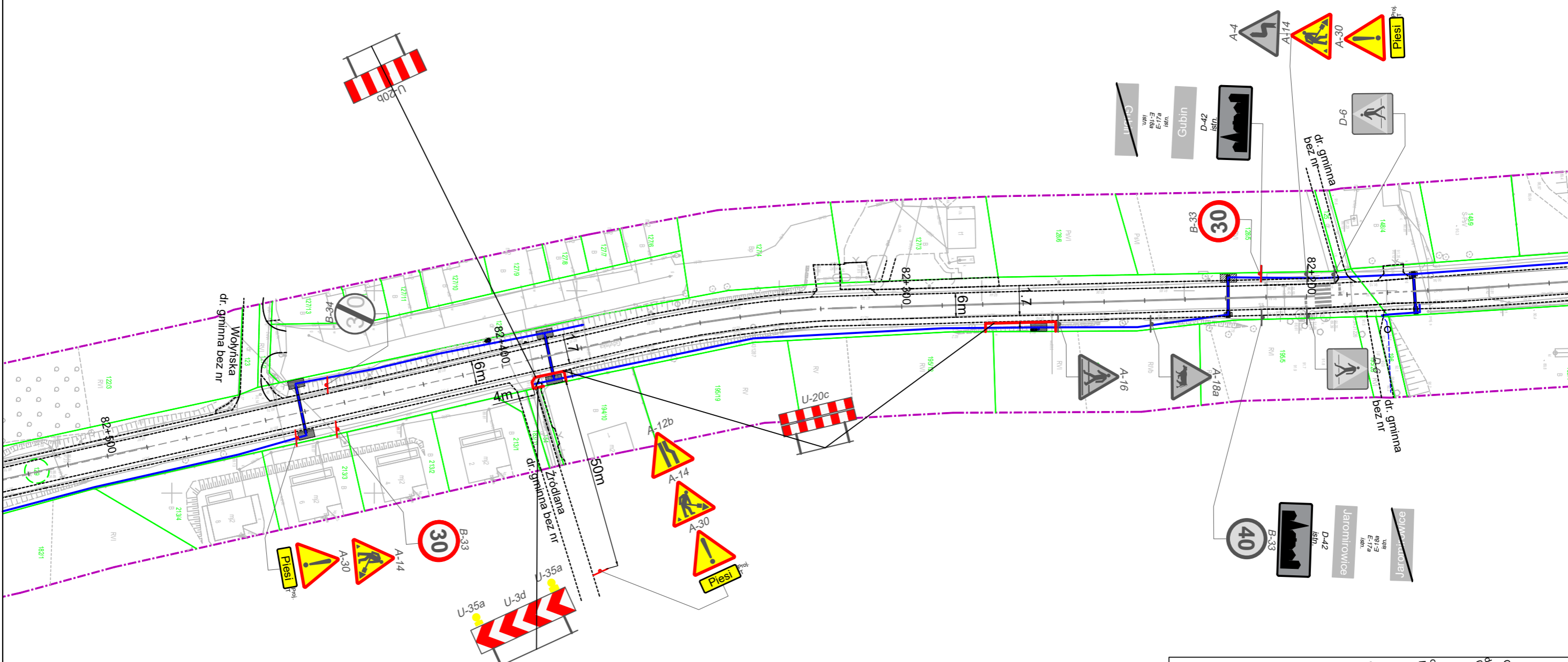
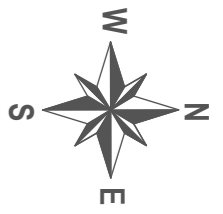
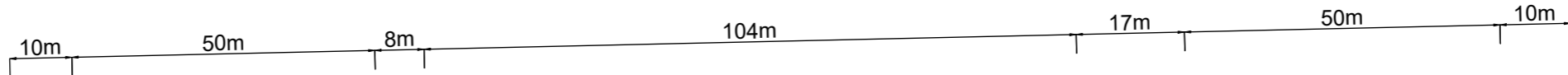
Podziałka: 1:1000

Nr ark.: 6

**LEGENDA:**

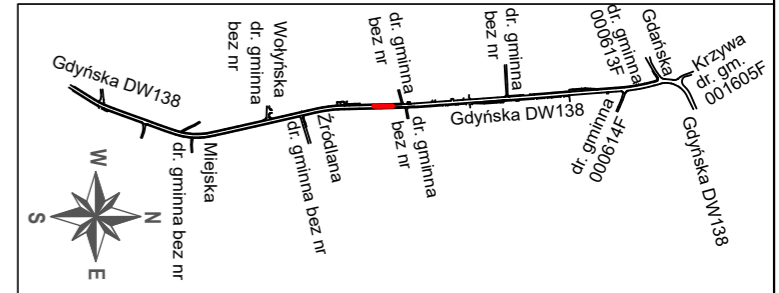
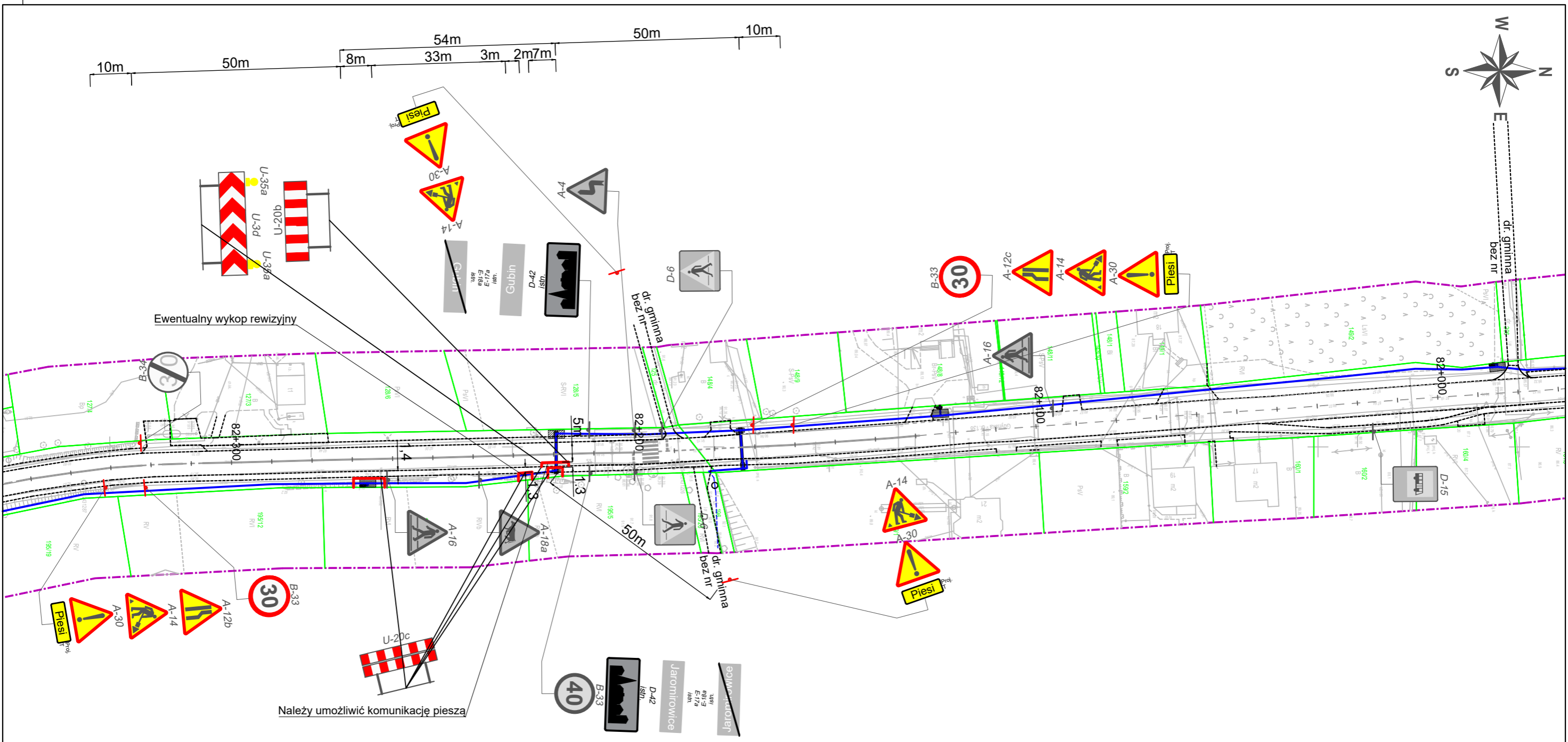
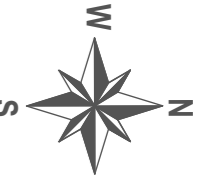
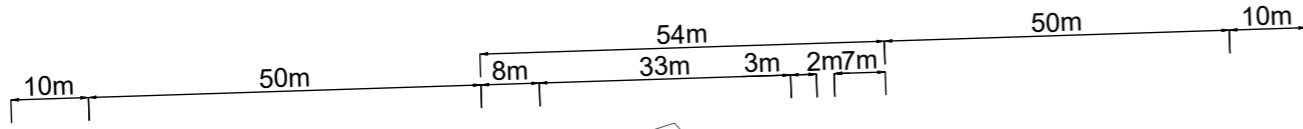
- proj. sieć wodociągowa
- komora przeciskowa
- plac montażowy dla przewiertów sterowanych
- granice ewidencyjne
- numer działki objętej inwestycją
- istn. krawędź nawierzchni
- istn. oznakowanie pionowe
- proj. oznakowanie pionowe





- LEGENDA:**
- - proj. sieć wodociągowa
  - komora przeciskowa
  - plac montażowy dla przewiertów sterowanych
  - - granice ewidencyjne
  - numer działki objętej inwestycją
  - - - - istn. krawędź nawierzchni
  - istn. oznakowanie pionowe
  - proj. oznakowanie pionowe

Inwestor: Przedsiębiorstwo Usług Miejskich Sp. z o.o. ul. Śląska 36, 66-620 Gubin		Projekt: PRACOWNIA PROJEKTOWA PAWEŁ WINTURSKI —PROJMAX— 65-131 Zielona Góra ul. Jastrzębia 8	
Opracowanie: WYMIANA SIECI WODOCIĄGOWEJ ROZDZIELCZEJ WRAZ Z URZĄDZENIAMI SIECIOWYMI PRZY UL. GDYŃSKIEJ W M. GUBIN I W M. JAROMIROWICE			
Projektował: mgr inż. Paweł Winturski		LBS/0063/POOS/09	
Tytuł rys.: PLANSZA SYTUACYJNA – ETAP 8		Nr rys.: 8	
Rewizja: 2	Data: 08.2024	Podziałka: 1:1000	Nr ark.:



Investor: Przedsiębiorstwo Usług Miejskich Sp. z o.o.  
ul. Śląska 36, 66-620 Gubin

Projekt: PRACOWNIA PROJEKTOWA  
PAWEŁ WINTURSKI  
-PROJMAX-  
65-131 Zielona Góra ul. Jastrzębia 8

Opracowanie: WYMIANA SIECI WODOCIĄGOWEJ ROZDZIELCZEJ WRAZ  
Z URZĄDZENIAMI SIECIOWYMI PRZY UL. GDYŃSKIEJ  
W M. GUBIN I W M. JAROMIROWICE

Branża: DROGOWA

Stadium: TOR

Projektował: mgr inż. Paweł Winturski LBS/0063/POOS/09

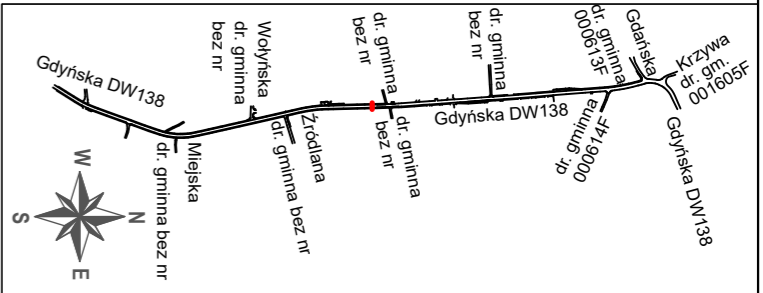
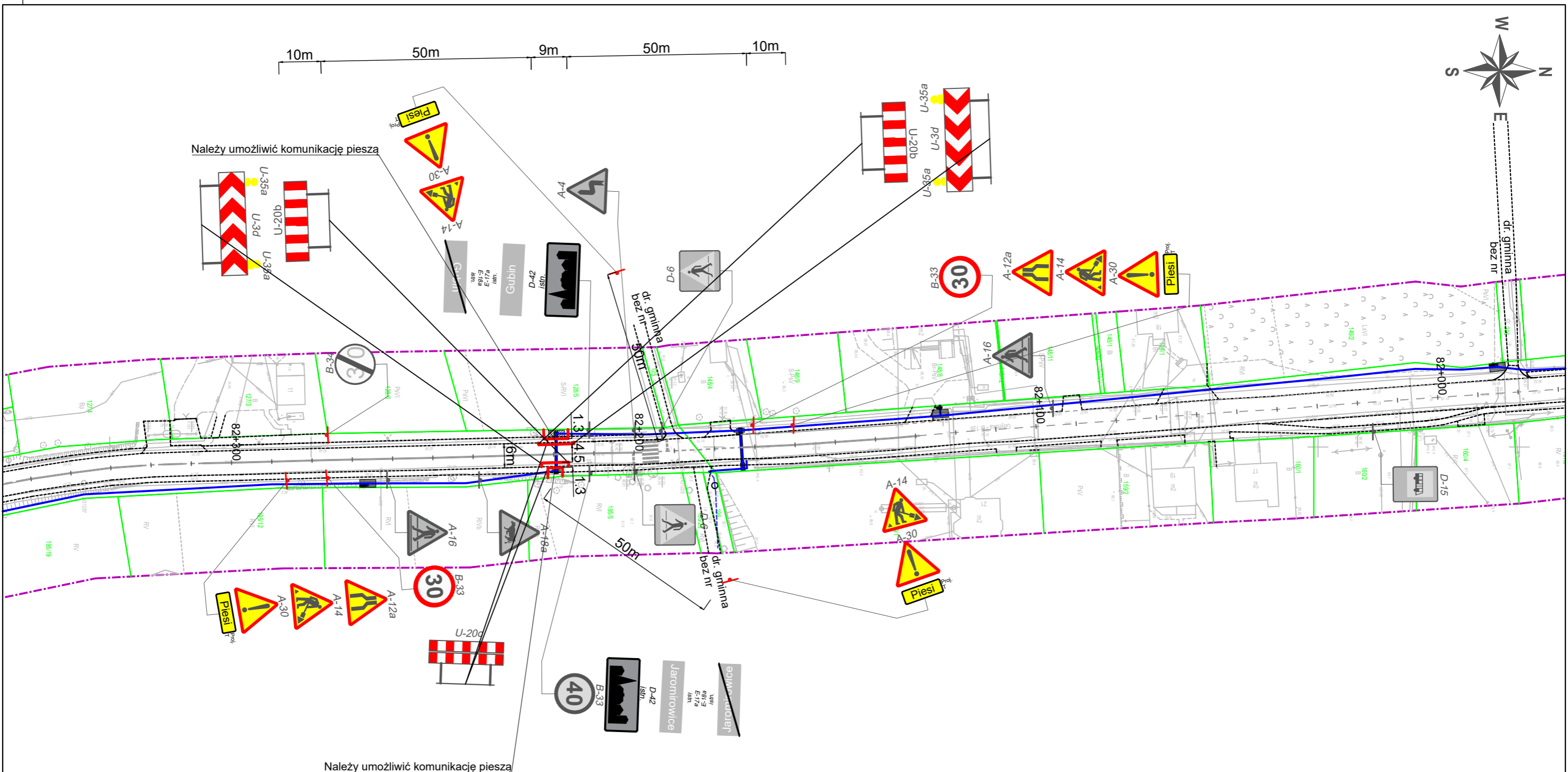
Tytuł rys.: PLANSZA SYTUACYJNA – ETAP 9

Nr rys.: 9

Rewizja: 2 Data: 08.2024 Podziałka: 1:1000 Nr ark.:

**LEGENDA:**

- proj. sieć wodociągowa
- komora przeciskowa
- plac montażowy dla przewiertów sterowanych
- granice ewidencyjne
- numer działki objętej inwestycją
- istn. krawędź nawierzchni
- istn. oznakowanie pionowe
- proj. oznakowanie pionowe



Investor: Przedsiębiorstwo Usług Miejskich Sp. z o.o.  
ul. Śląska 36, 66-620 Gubin

Projekt: PRACOWNIA PROJEKTOWA  
PAWEŁ WINTURSKI  
-PROJMAX-  
65-131 Zielona Góra ul. Jastrzębia 8

Opracowanie: WYMIANA SIECI WODOCIĄGOWEJ ROZDZIELCZEJ WRAZ Z URZĄDZENIAMI SIECIOWYMI PRZY UL. GDYŃSKIEJ W M. GUBIN I W M. JAROMIROWICE

Branża: DROGOWA

Stadium: TOR

Projektował: mgr inż. Paweł Winturski

LBS/0063/POOS/09

Tytuł rys.: PLANSZA SYTUACYJNA – ETAP 10

Nr rys.: 10

Rewizja: 2

Data: 08.2024

Podziałka: 1:1000

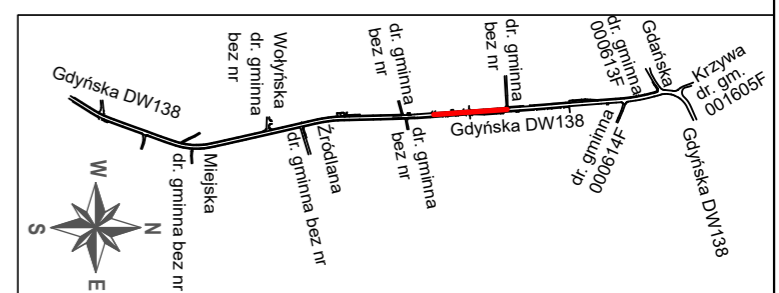
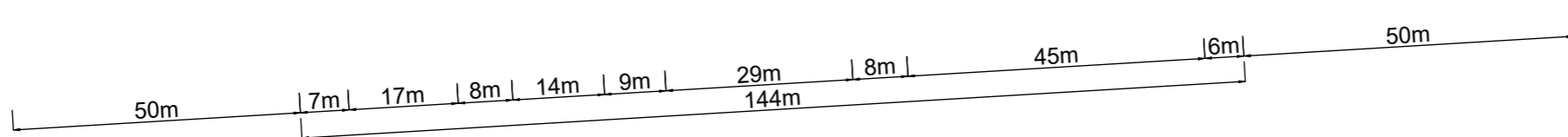
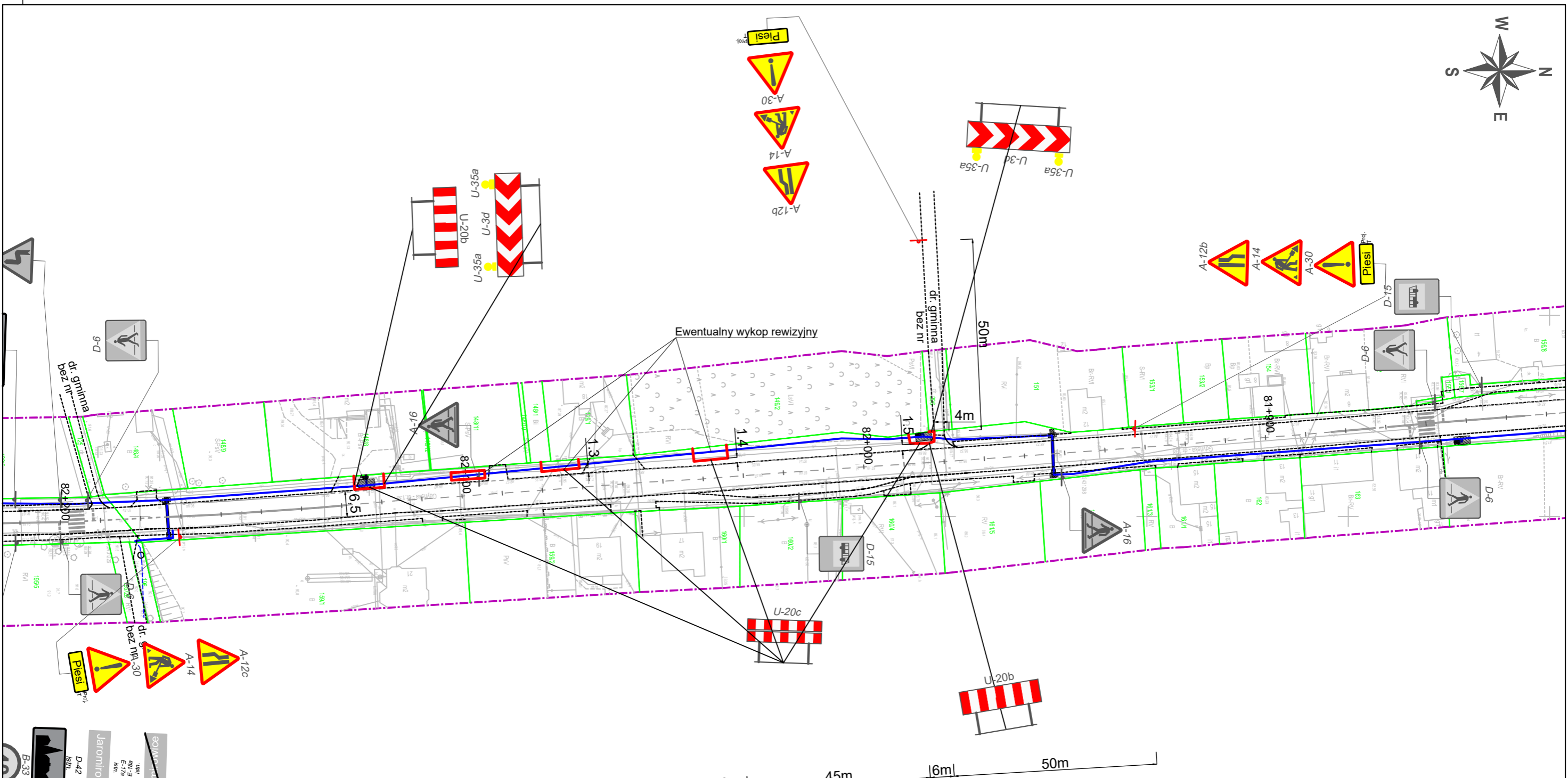
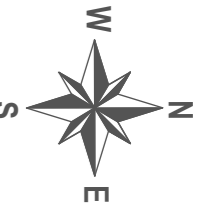
Nr ark.: 10

- LEGENDA:**
- - proj. sieć wodociągowa
  - komora przeciskowa
  - plac montażowy dla przewiertów sterowanych
  - granice ewidencyjne
  - numer działki objętej inwestycją
  - istn. krawędź nawierzchni
  - istn. oznakowanie pionowe
  - proj. oznakowanie pionowe









Investor: Przedsiębiorstwo Usług Miejskich Sp. z o.o.  
ul. Śląska 36, 66-620 Gubin

Projekt: PRACOWNIA PROJEKTOWA  
PAWEŁ WINTURSKI  
-PROJMAX-  
65-131 Zielona Góra ul. Jastrzębia 8

Opracowanie: WYMIANA SIECI WODOCIĄGOWEJ ROZDZIELCZEJ WRAZ  
Z URZĄDZENIAMI SIECIOWYMI PRZY UL. GDYŃSKIEJ  
W M. GUBIN I W M. JAROMIROWICE

Branża: DROGOWA

Stadium: TOR

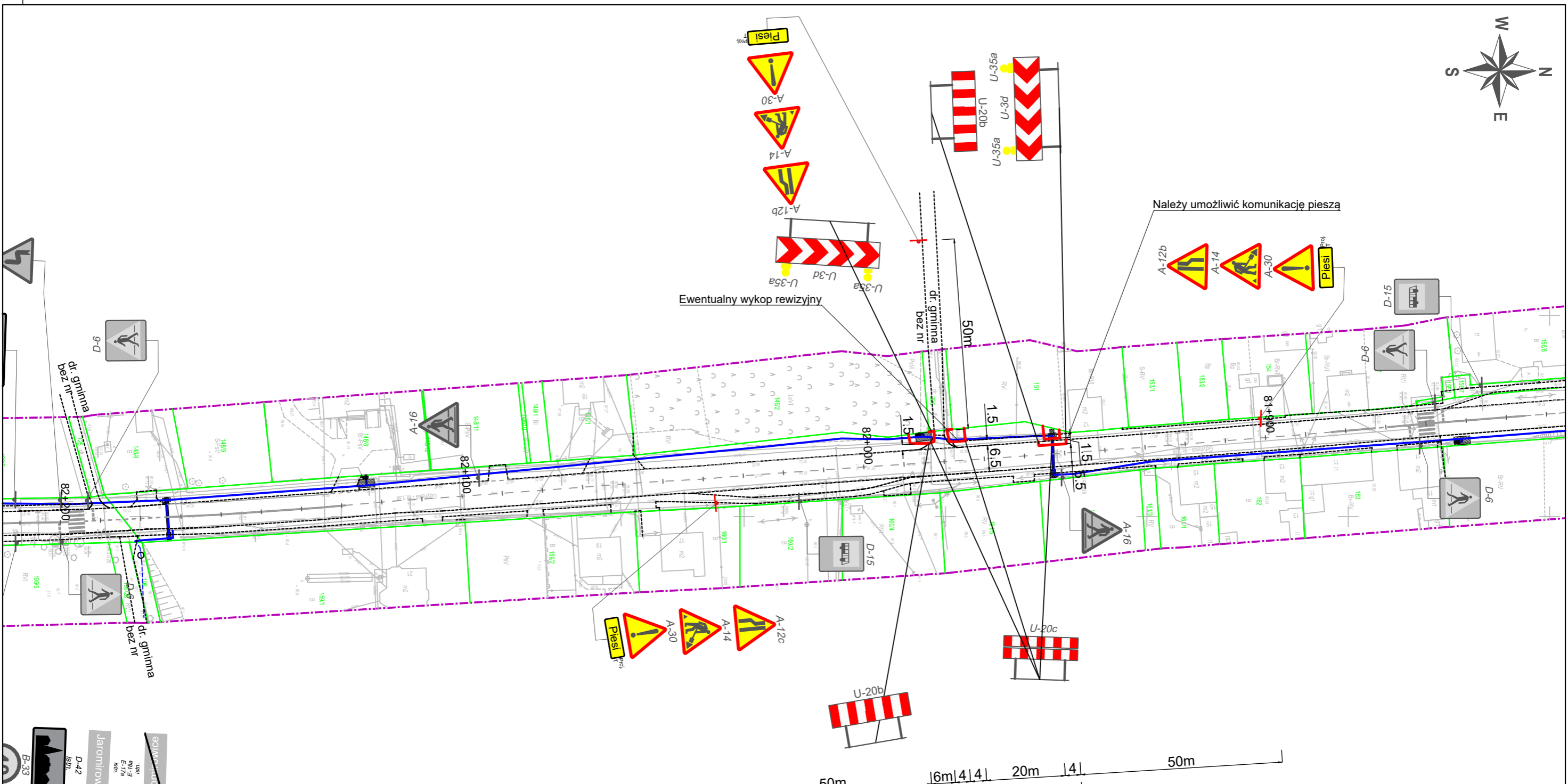
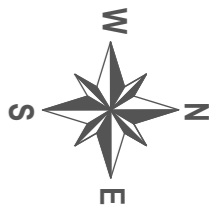
Projektował: mgr inż. Paweł Winturski LBS/0063/POOS/09

Tytuł rys.: PLANSA SYTUACYJNA - ETAP 14

Rewizja: 2 Data: 08.2024 Podziałka: 1:1000

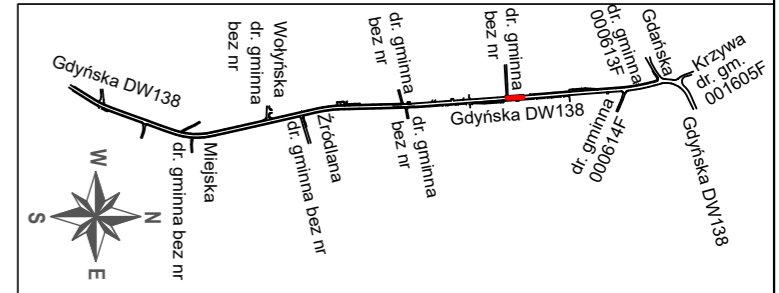
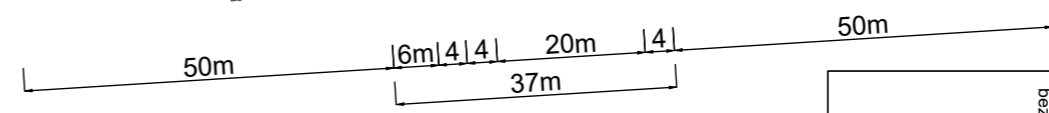
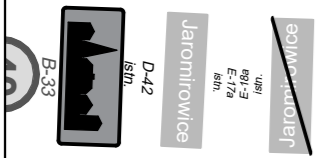
Nr rys.: 14  
Nr ark.: 14

- LEGENDA:**
- proj. sieć wodociągowa
  - komora przeciskowa
  - plac montażowy dla przewiertów sterowanych
  - granice ewidencyjne
  - numer działki objętej inwestycją
  - istn. krawędź nawierzchni
  - istn. oznakowanie pionowe
  - proj. oznakowanie pionowe



Należy umożliwić komunikację pieszą

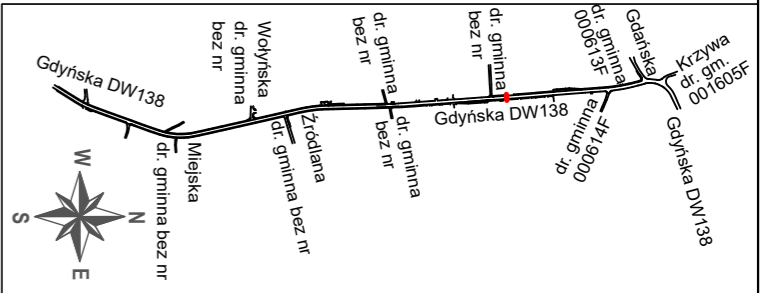
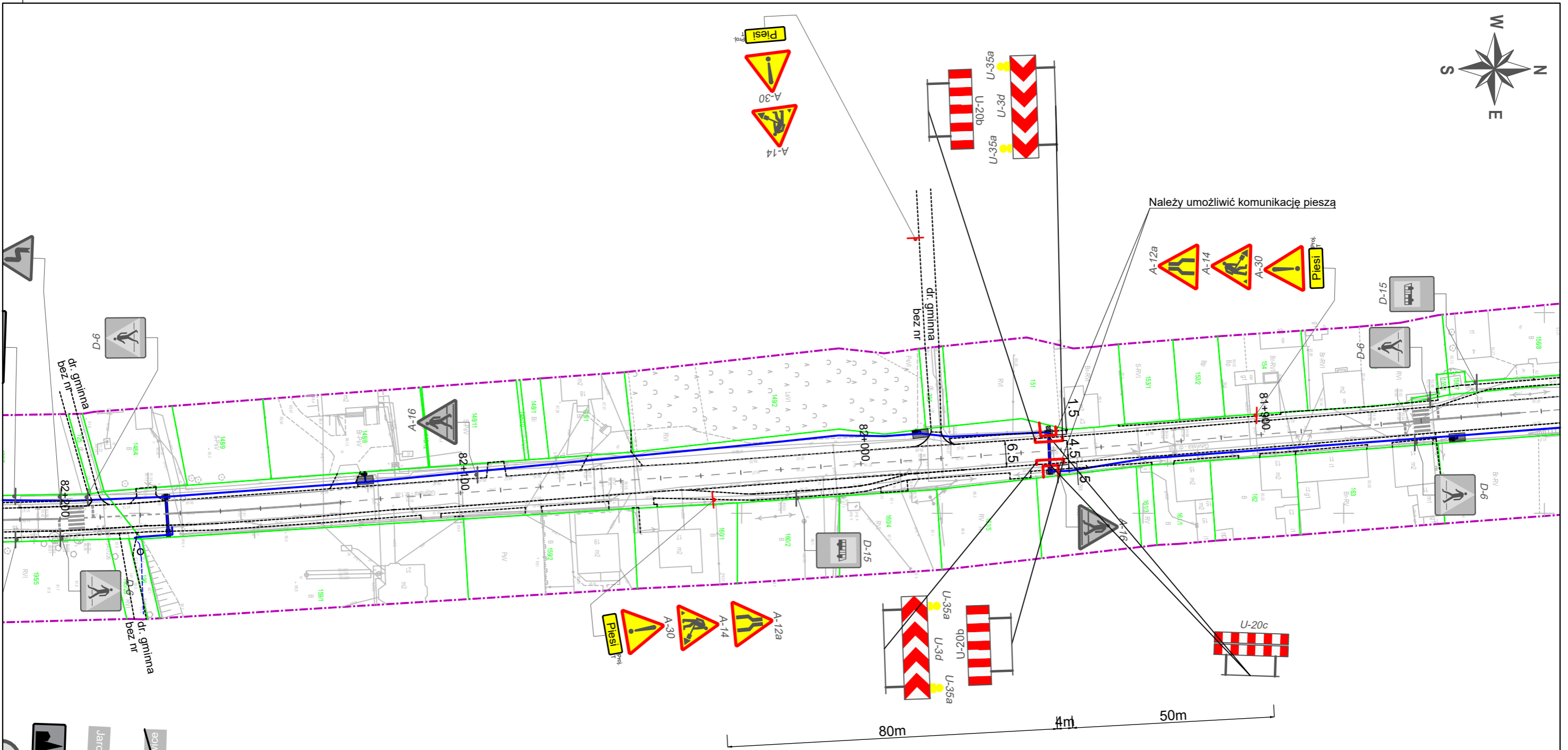
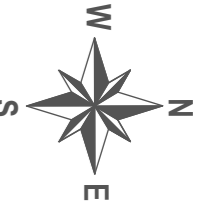
Ewentualny wykop rewizyjny



**LEGENDA:**

- proj. siec wodociagowa
- komora przeciskowa
- plac montazowy dla przewiertow sterowanych
- granice ewidencyjne
- numer dzialki objetej inwestycja
- istn. krawedz nawierzchni
- istn. oznakowanie pionowe
- proj. oznakowanie pionowe

Inwestor: Przedsiębiorstwo Usług Miejskich Sp. z o.o. ul. Śląska 36, 66-620 Gubin		Projekt: PRACOWNIA PROJEKTOWA PAWEŁ WINTURSKI -PROJMAX- 65-131 Zielona Góra ul. Jastrzębia 8	
Opracowanie: WYMIANA SIECI WODOCIĄGOWEJ ROZDZIELCZEJ WRAZ Z URZĄDZENIAMI SIECIOWYMI PRZY UL. GDYŃSKIEJ W M. GUBIN I W M. JAROMIROWICE		Branża: DROGOWA	Stadium: TOR
Projektował: mgr inż. Paweł Winturski	LBS/0063/POOS/09		
Tytuł rys.: PLANSZA SYTUACYJNA – ETAP 15		Nr rys.:	15
Rewizja: 2	Data: 08.2024	Podziałka: 1:1000	Nr ark.:



Investor: Przedsiębiorstwo Usług Miejskich Sp. z o.o.  
ul. Śląska 36, 66-620 Gubin

Projekt: PRACOWNIA PROJEKTOWA  
PAWEŁ WINTURSKI  
-PROJMAX-  
65-131 Zielona Góra ul. Jastrzębia 8

Opracowanie: WYMIANA SIECI WODOCIĄGOWEJ ROZDZIELCZEJ WRAZ Z URZĄDZENIAMI SIECIOWYMI PRZY UL. GDYŃSKIEJ W M. GUBIN I W M. JAROMIROWICE

Branża: DROGOWA

Stadium: TOR

Projektował: mgr inż. Paweł Winturski LBS/0063/POOS/09

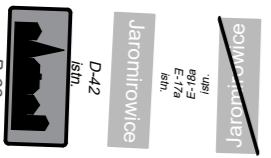
Tytuł rys.: PLANSZA SYTUACYJNA - ETAP 16

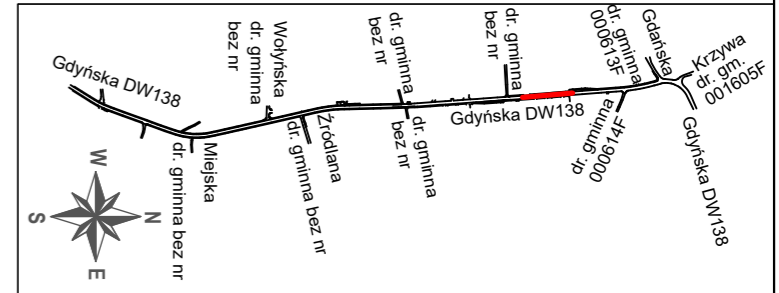
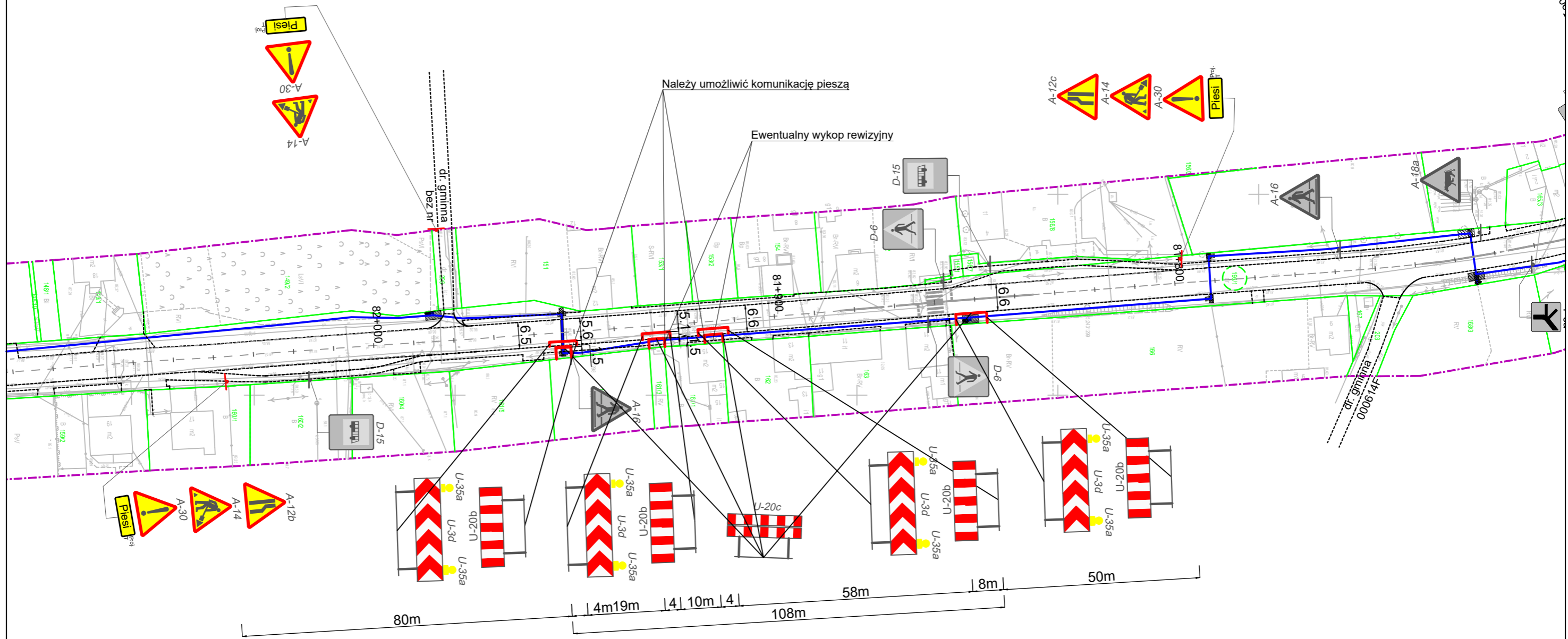
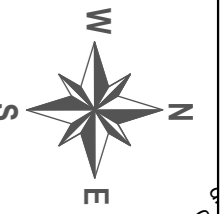
Nr rys.: 16

Rewizja: 2      Data: 08.2024      Podziałka: 1:1000      Nr ark.: 16

**LEGENDA:**

- proj. sieć wodociągowa
- komora przeciskowa
- plac montażowy dla przewiertów sterowanych
- granice ewidencyjne
- numer działki objętej inwestycją
- istn. krawędź nawierzchni
- istn. oznakowanie pionowe
- proj. oznakowanie pionowe





Investor: Przedsiębiorstwo Usług Miejskich Sp. z o.o.  
ul. Śląska 36, 66-620 Gubin

Projekt: PRACOWNIA PROJEKTOWA  
PAWEŁ WINTURSKI  
-PROJMAX-  
65-131 Zielona Góra ul. Jastrzębia 8

Opracowanie: WYMIANA SIECI WODOCIĄGOWEJ ROZDZIELCZEJ WRAZ Z URZĄDZENIAMI SIECIOWYMI PRZY UL. GDYŃSKIEJ W M. GUBIN I W M. JAROMIOWICE

Branża: DROGOWA

Stadium: TOR

Projektował: mgr inż. Paweł Winturski

LBS/0063/POOS/09

Tytuł rys.: PLANSZA SYTUACYJNA – ETAP 17

Nr rys.: 17

Rewizja: 2

Data: 08.2024

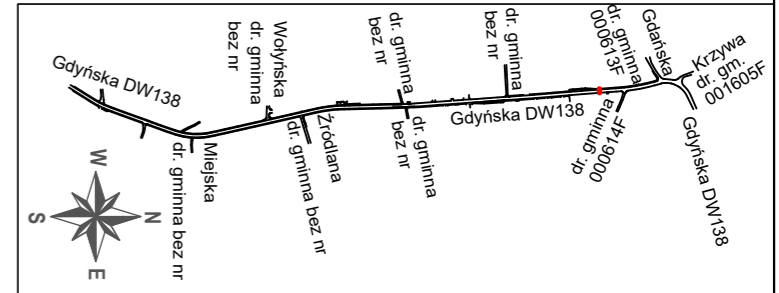
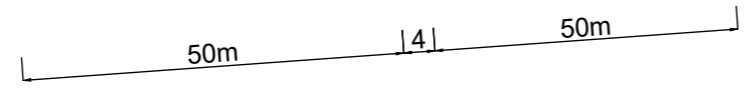
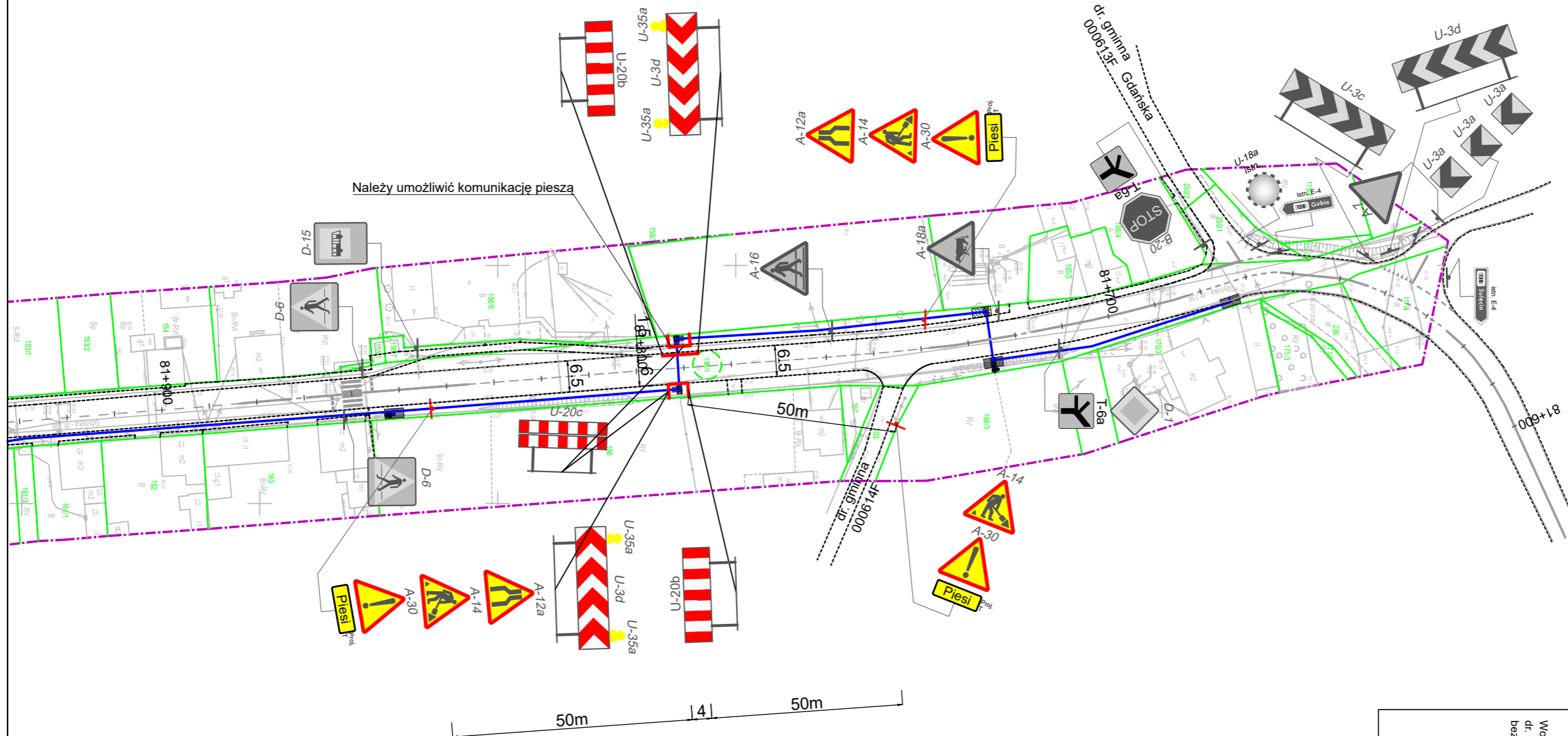
Podziałka: 1:1000

Nr ark.: 17

**LEGENDA:**

- proj. sieć wodociągowa
- komora przeciskowa
- plac montażowy dla przewiertów sterowanych
- granice ewidencyjne
- numer działki objętej inwestycją
- istn. krawędź nawierzchni
- istn. oznakowanie pionowe
- proj. oznakowanie pionowe

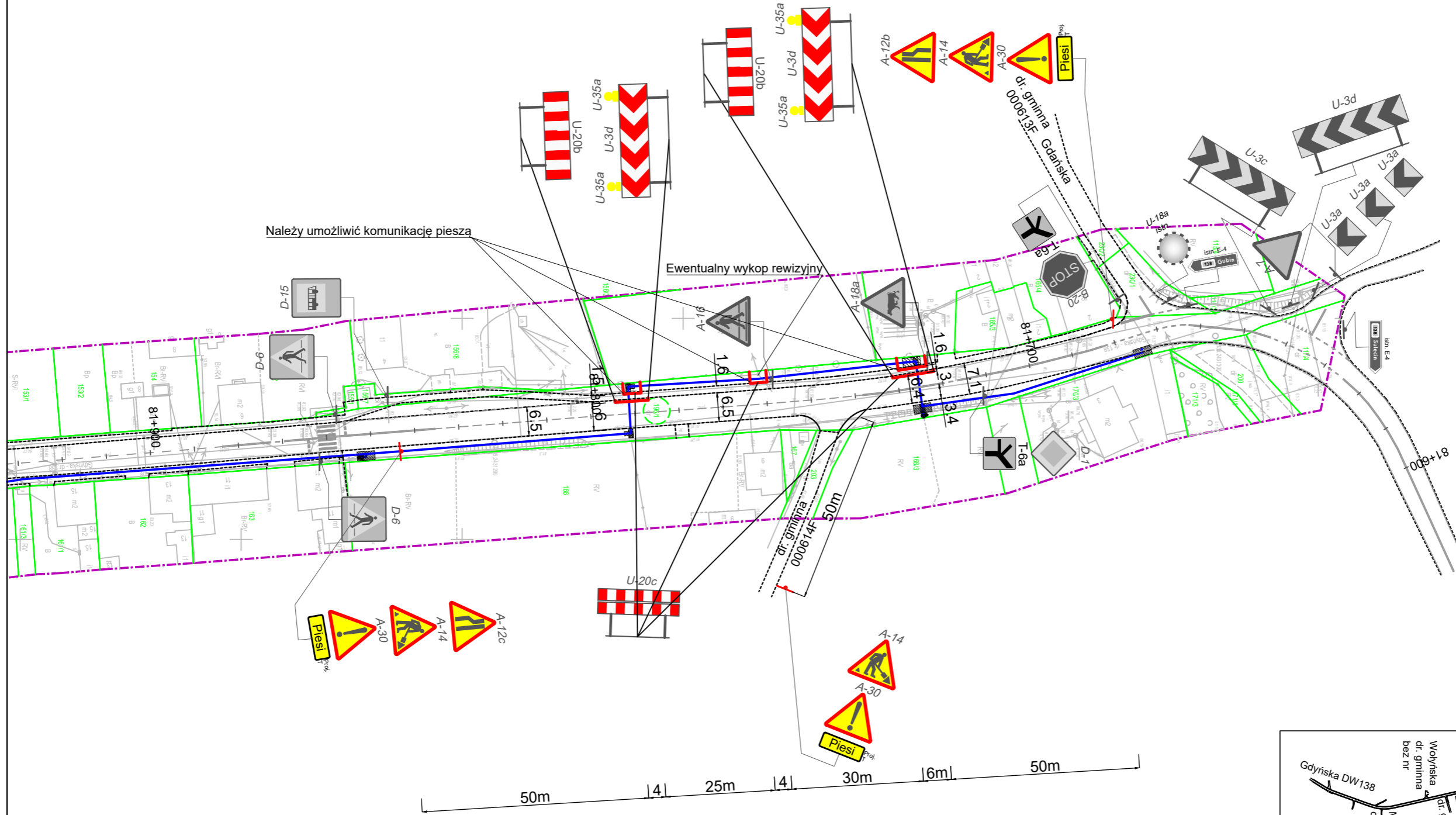
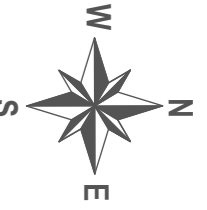




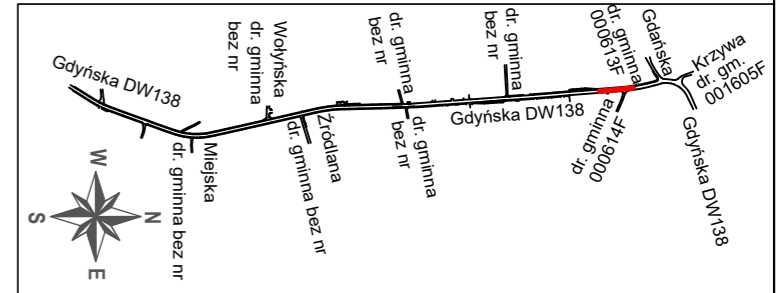
**LEGENDA:**

- - proj. siec wodociagowa
- komora przeciskowa
- plac montazowy dla przewiertow sterowanych
- - granice ewidencyjne
- numer dzialki objetej inwestycja
- - - - istn. krawedz nawierzchni
- istn. oznakowanie pionowe
- proj. oznakowanie pionowe

Inwestor: Przedsiębiorstwo Usług Miejskich Sp. z o.o. ul. Śląska 36, 66-620 Gubin		Projekt: PRACOWNIA PROJEKTOWA PAWEŁ WINTURSKI -PROJMAX- 65-131 Zielona Góra ul. Jastrzębia 8	
Opracowanie: WYMIANA SIECI WODOCIĄGOWEJ ROZDZIELCZEJ WRAZ Z URZĄDZENIAMI SIECIOWYMI PRZY UL. GDYŃSKIEJ W M. GUBIN I W M. JAROMIROWICE		Branża: DROGOWA	Stadium: TOR
Projektował: mgr inż. Paweł Winturski	LBS/0063/POOS/09		
Tytuł rys.: PLANSZA SYTUACYJNA – ETAP 19		Nr rys.:	19
Rewizja: 2	Data: 08.2024	Podziałka: 1:1000	Nr ark.:



Krzywa dr. gm. 001605F



Investor: Przedsiębiorstwo Usług Miejskich Sp. z o.o. ul. Śląska 36, 66-620 Gubin  
 Projekt: PRACOWNIA PROJEKTOWA PAWEŁ WINTURSKI -PROJMAX- 65-131 Zielona Góra ul. Jastrzębia 8

Opracowanie: WYMIANA SIECI WODOCIĄGOWEJ ROZDZIELCZEJ WRAZ Z URZĄDZENIAMI SIECIOWYMI PRZY UL. GDYŃSKIEJ W M. GUBIN I W M. JAROMIROWICE  
 Branża: DROGOWA  
 Stadium: TOR

Projektował: mgr inż. Paweł Winturski LBS/0063/POOS/09

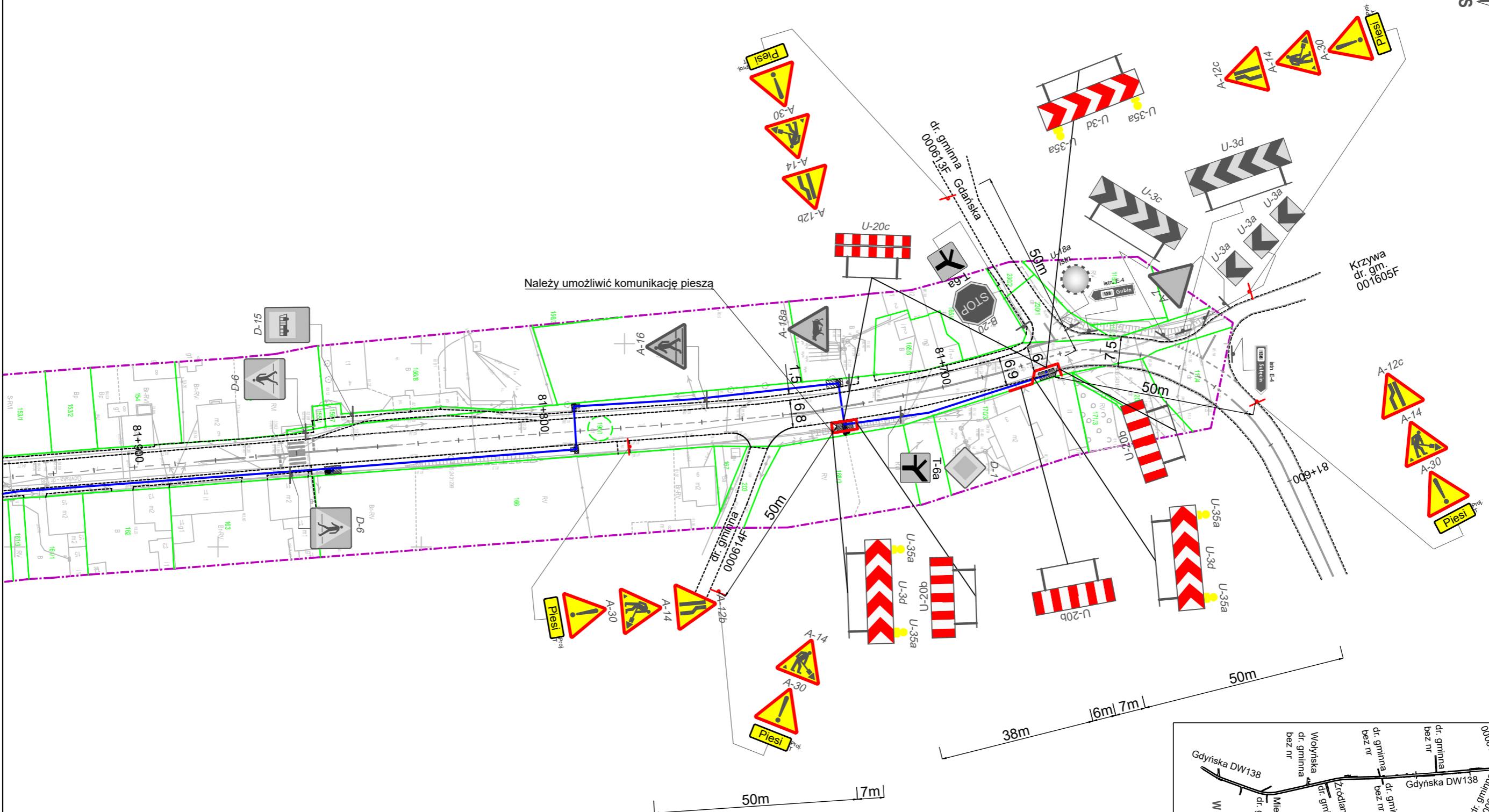
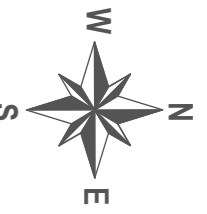
Tytuł rys.: PLANSZA SYTUACYJNA - ETAP 20  
 Nr rys.: 20

Rewizja: 2 Data: 08.2024 Podziałka: 1:1000 Nr ark.:

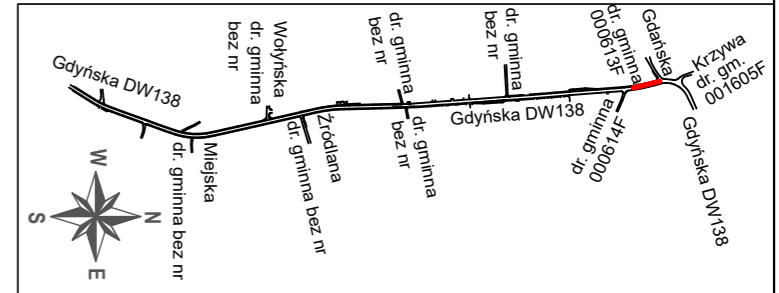
**LEGENDA:**

- - proj. sieć wodociągowa
- komora przeciskowa
- plac montażowy dla przewiertów sterowanych
- - granice ewidencyjne
- numer działki objętej inwestycją
- - - - istn. krawędź nawierzchni
- istn. oznakowanie pionowe
- proj. oznakowanie pionowe





Należy umożliwić komunikację piesza



Inwestor: Przedsiębiorstwo Usług Miejskich Sp. z o.o.  
ul. Śląska 36, 66-620 Gubin

Projekt: PRACOWNIA PROJEKTOWA  
PAWEŁ WINTURSKI  
-PROJMAX-  
65-131 Zielona Góra ul. Jastrzębia 8

Opracowanie: WYMIANA SIECI WODOCIĄGOWEJ ROZDZIELCZEJ WRAZ Z URZĄDZENIAMI SIECIOWYMI PRZY UL. GDYŃSKIEJ W M. GUBIN I W M. JAROMIROWICE

Branża: DROGOWA

Stadium: TOR

Projektował: mgr inż. Paweł Winturski

LBS/0063/POOS/09

Tytuł rys.: PLANSZA SYTUACYJNA – ETAP 22

Nr rys.: 22

Rewizja: 2

Data: 08.2024

Podziałka: 1:1000

Nr ark.: 22

**LEGENDA:**

- proj. sieć wodociągowa
- komora przeciskowa
- plac montażowy dla przewiertów sterowanych
- granice ewidencyjne
- numer działki objętej inwestycją
- istn. krawędź nawierzchni
- istn. oznakowanie pionowe
- proj. oznakowanie pionowe